



DUESSEL-STAPLER

DUESSEL-STAPLER Helmuth Poensgen

Inhaber: Helmuth Poensgen

An der Leimkuhle 19

40625 Düsseldorf

Deutschland

Telefon: 01522 9858711

Fax: 0211 5447 3592

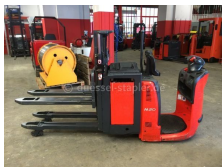
Email: info@duessel-stapler.de

Internet: duessel-stapler.de

Linde - N20LI

Preis auf
Anfrage

Angebot-Nr.:	HPA0258
Hersteller:	Linde
Modell:	N20LI
Baujahr:	2010
Seriennr.:	... A01614
Betriebsstunden^h:	4.081 h
Tragkraft:	1.200 kg
Hubhöhe:	1.770 mm
Bauhöhe:	1.240 mm
Gabeln:	Länge 1150 mm
Antriebsart:	Elektro
Bauart:	Hochhubwagen
Masttyp:	Standard
Sonderausstattung:	Initialhub
Technischer Zustand:	gut
Optischer Zustand:	gut
UVV:	neu
Reifen:	Polyurethan
Batterie:	Bj 2010 24 Volt 620 Ah
Nettogewicht:	1.495 kg



Nenn Tragfähigkeit Stützfüße 2000 kg

Das Gerät ist sofort einsatzbereit. Anlieferung umgehend in Absprache möglich. Ohne Garantie und Gewährleistung. Um Besichtigung wird mit Terminabsprache gebeten.

* Alle Preise verstehen sich zzgl. Mehrwertsteuer ab Lager Düsseldorf, wenn nicht anders beschrieben.

Irrtum und Zwischenverkauf vorbehalten. Angebot ausschließlich an Unternehmer im Sinne des § 14 BGB. Irrtum und Zwischenverkauf vorbehalten.

(^h) Angabe der Betriebsstunden wie vom Betriebsstundenzähler abgelesen. Irrtum und Fehlanzeigen vorbehalten.

Datum des Ausdrucks: 13.02.2026