



DUESSEL-STAPLER

DUESSEL-STAPLER Helmuth Poensgen e.K.

Inhaber: Helmuth Poensgen

An der Leimkuhle 19

40625 Düsseldorf

Deutschland

Telefon: 0211 9132 5860

Fax: 0211 5447 3592

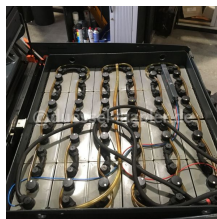
Email: info@duessel-stapler.de

Internet: duessel-stapler.de

Toyota - 8FBET16

Preis: 11.490,00 € * zuzüglich
Mehrwertsteuer (19 %)

Angebot-Nr.:	HPE0096
Hersteller:	Toyota
Modell:	8FBET16
Baujahr:	2013
Betriebsstunden^h:	8.327 h
Tragkraft:	1.600 kg
Hubhöhe:	3.300 mm
Freihub:	1.560 mm
Bauhöhe:	2.100 mm
Gabeln:	Länge 1.400 mm
Antriebsart:	Elektro
Bauart:	Elektro 3-Rad
Masttyp:	Duplex
Anbauteile:	Seitenschieber
Sonderausstattung:	3. Ventil, Arbeitsscheinwerfer hinten, Arbeitsscheinwerfer vorne, Frontscheibe, Halbkabine
Technischer Zustand:	sehr gut
Optischer Zustand:	sehr gut
UVV:	gültig
Reifen:	Vollgummi
Batterie:	Bj. 2013 48 Volt 675 Ah
Nettogewicht:	3.495 kg



Das Gerät ist sofort einsatzbereit. Anlieferung umgehend in Absprache möglich. Ohne Garantie und Gewährleistung. Um Besichtigung wird mit Terminabsprache gebeten.

* Alle Preise verstehen sich zzgl. Mehrwertsteuer ab Lager Düsseldorf, wenn nicht anders beschrieben.

Irrtum und Zwischenverkauf vorbehalten. Angebot ausschließlich an Unternehmer im Sinne des § 14 BGB. Irrtum und Zwischenverkauf vorbehalten.

(^h) Angabe der Betriebsstunden wie vom Betriebsstundenzähler abgelesen. Irrtum und Fehlanzeigen vorbehalten.

Datum des Ausdrucks: 28.02.2020