



DUESSEL-STAPLER

DUESSEL-STAPLER Helmuth Poensgen e.K.

Inhaber: Helmuth Poensgen

An der Leimkuhle 19

40625 Düsseldorf

Deutschland

Telefon: 0211 9132 5860

Fax: 0211 5447 3592

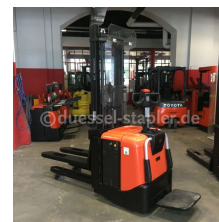
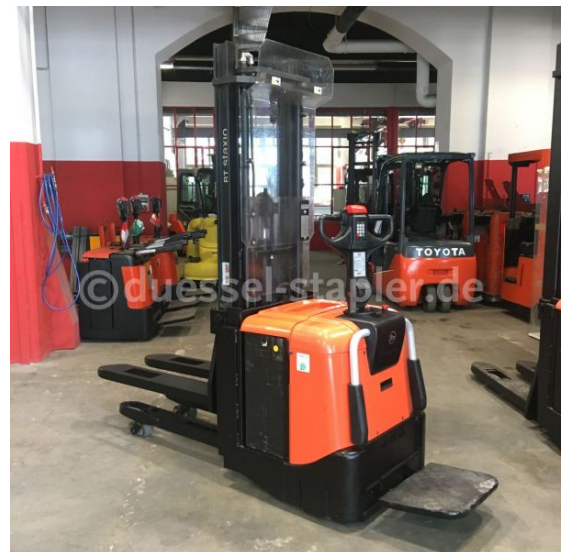
Email: info@duessel-stapler.de

Internet: duessel-stapler.de

BT - SPE125L

**Preis: 4.650,00 € * zuzüglich
Mehrwertsteuer (19 %)**

Angebot-Nr.:	HPE0156
Hersteller:	BT
Modell:	SPE125L
Baujahr:	2011
Betriebsstunden^h:	5.219 h
Tragkraft:	1.250 kg
Hubhöhe:	3.350 mm
Freihub:	1.800 mm
Bauhöhe:	2.270 mm
Gabeln:	Länge 1.150 mm
Antriebsart:	Elektro
Bauart:	Hochhubwagen
Masttyp:	Duplex
Sonderausstattung:	Initialhub, Plattform (klappbar)
Technischer Zustand:	gut
Optischer Zustand:	gut
UVV:	gültig
Reifen:	Polyurethan
Batterie:	Bj. 2011 24 Volt 425 Ah
Nettogewicht:	1.425 kg



Das Gerät ist sofort einsatzbereit. Anlieferung umgehend in Absprache möglich. Ohne Garantie und Gewährleistung. Um Besichtigung wird mit Terminabsprache gebeten.

* Alle Preise verstehen sich zzgl. Mehrwertsteuer ab Lager Düsseldorf, wenn nicht anders beschrieben.

Irrtum und Zwischenverkauf vorbehalten. Angebot ausschließlich an Unternehmer im Sinne des § 14 BGB. Irrtum und Zwischenverkauf vorbehalten.

(^h) Angabe der Betriebsstunden wie vom Betriebsstundenzähler abgelesen. Irrtum und Fehlanzeigen vorbehalten.

Datum des Ausdrucks: 27.02.2020