



# DUESSEL-STAPLER

**DUESSEL-STAPLER Helmuth Poensgen e.K.**

Inhaber: Helmuth Poensgen

An der Leimkuhle 19

40625 Düsseldorf

Deutschland

**Telefon:** 0211 9132 5860

**Fax:** 0211 5447 3592

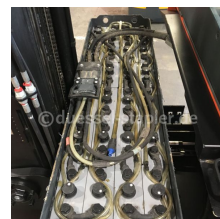
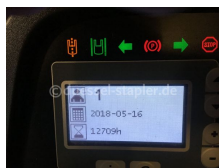
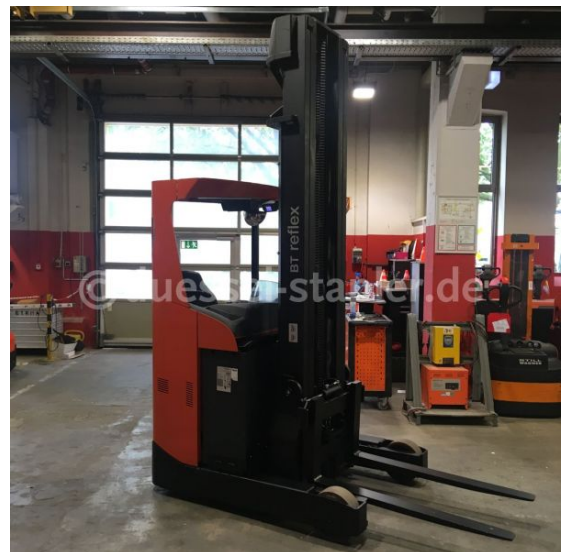
**Email:** info@duessel-stapler.de

**Internet:** duessel-stapler.de

## BT - RRE 140

**Preis: 10.950,00 € \* zuzüglich  
Mehrwertsteuer (19 %)**

<b>Angebot-Nr.:</b>	HPE0181
<b>Hersteller:</b>	BT
<b>Modell:</b>	RRE 140
<b>Baujahr:</b>	2012
<b>Betriebsstunden<sup>h</sup>:</b>	12.709 h
<b>Tragkraft:</b>	1.400 kg
<b>Hubhöhe:</b>	7.500 mm
<b>Freihub:</b>	2.550 mm
<b>Bauhöhe:</b>	3.230 mm
<b>Gabeln:</b>	Länge 1.150 mm
<b>Antriebsart:</b>	Elektro
<b>Bauart:</b>	Schubmaststapler
<b>Masttyp:</b>	Triplex
<b>Anbauteile:</b>	Seitenschieber
<b>Sonderausstattung:</b>	3. Ventil, Waage
<b>Technischer Zustand:</b>	gut
<b>Optischer Zustand:</b>	sehr gut
<b>UVV:</b>	neu
<b>Reifen:</b>	Polyurethan
<b>Batterie:</b>	Bj. 2016 48 Volt 620 Ah
<b>Nettogewicht:</b>	3.575 kg



### Höhenanzeige

Das Gerät ist sofort einsatzbereit. Anlieferung umgehend in Absprache möglich. Ohne Garantie und Gewährleistung. Um Besichtigung wird mit Terminabsprache gebeten.

\* Alle Preise verstehen sich zzgl. Mehrwertsteuer ab Lager Düsseldorf, wenn nicht anders beschrieben.

Irrtum und Zwischenverkauf vorbehalten. Angebot ausschließlich an Unternehmer im Sinne des § 14 BGB. Irrtum und Zwischenverkauf vorbehalten.

(<sup>h</sup>) Angabe der Betriebsstunden wie vom Betriebsstundenzähler abgelesen. Irrtum und Fehlanzeigen vorbehalten.

Datum des Ausdrucks: 21.09.2019