



DUESSEL-STAPLER

DUESSEL-STAPLER Helmuth Poensgen

Inhaber: Helmuth Poensgen

An der Leimkuhle 19

40625 Düsseldorf

Deutschland

Telefon: 01522 9858711

Fax: 0211 5447 3592

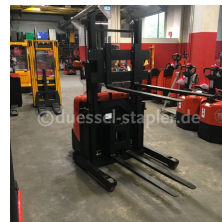
Email: info@duessel-stapler.de

Internet: duessel-stapler.de

BT - SPE 125 - Freitragend / Zusatzhub

Preis auf
Anfrage

Angebot-Nr.:	HPE0332
Hersteller:	BT
Modell:	SPE 125
Baujahr:	2009
Seriennr.:	... 084825
Betriebsstunden^h:	2.409 h
Tragkraft:	1.250 kg
Hubhöhe:	1.800 mm
Bauhöhe:	1.800 mm
Gabeln:	Länge 1.200 mm
Antriebsart:	Elektro
Bauart:	Hochhubwagen
Masttyp:	Standard
Technischer Zustand:	gut
Optischer Zustand:	gut
UVV:	gültig
Reifen:	Polyurethan
Batterie:	Bj. 2009 24 Volt 425 AH
Nettogewicht:	1.400 kg



Das Gerät ist sofort einsatzbereit. Anlieferung umgehend in Absprache möglich. Ohne Garantie und Gewährleistung. Um Besichtigung wird mit Terminabsprache gebeten.

* Alle Preise verstehen sich zzgl. Mehrwertsteuer ab Lager Düsseldorf, wenn nicht anders beschrieben.

Irrtum und Zwischenverkauf vorbehalten. Angebot ausschließlich an Unternehmer im Sinne des § 14 BGB. Irrtum und Zwischenverkauf vorbehalten.

(^h) Angabe der Betriebsstunden wie vom Betriebsstundenzähler abgelesen. Irrtum und Fehlanzeigen vorbehalten.

Datum des Ausdrucks: 18.12.2025