



# DUESSEL-STAPLER

**DUESSEL-STAPLER Helmuth Poensgen e.K.**

Inhaber: Helmuth Poensgen

An der Leimkuhle 19

40625 Düsseldorf

Deutschland

**Telefon:** 0211 9132 5860

**Fax:** 0211 5447 3592

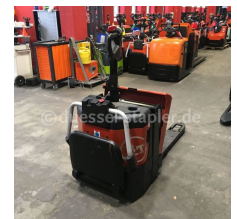
**Email:** info@duessel-stapler.de

**Internet:** duessel-stapler.de

## BT - LPE 200/8

Preis: 3.200,00 € \* zuzüglich  
Mehrwertsteuer (19 %)

<b>Angebot-Nr.:</b>	HPE0310
<b>Hersteller:</b>	BT
<b>Modell:</b>	LPE 200/8
<b>Baujahr:</b>	2008
<b>Betriebsstunden<sup>h</sup>:</b>	3.688 h
<b>Tragkraft:</b>	2.000 kg
<b>Bauhöhe:</b>	1.550 mm
<b>Gabeln:</b>	Länge 1.150 mm
<b>Antriebsart:</b>	Elektro
<b>Bauart:</b>	Niederhubwagen
<b>Masttyp:</b>	Keiner
<b>Sonderausstattung:</b>	Plattform (klappbar)
<b>Technischer Zustand:</b>	sehr gut
<b>Optischer Zustand:</b>	gut
<b>UVV:</b>	gültig
<b>Reifen:</b>	Polyurethan
<b>Batterie:</b>	Bj. 2014 24 Volt 180 Ah
<b>Nettogewicht:</b>	665 kg



Das Gerät ist sofort einsatzbereit. Anlieferung umgehend in Absprache möglich. Ohne Garantie und Gewährleistung. Um Besichtigung wird mit Terminabsprache gebeten.

\* Alle Preise verstehen sich zzgl. Mehrwertsteuer ab Lager Düsseldorf, wenn nicht anders beschrieben.

Irrtum und Zwischenverkauf vorbehalten. Angebot ausschließlich an Unternehmer im Sinne des § 14 BGB. Irrtum und Zwischenverkauf vorbehalten.

<sup>(h)</sup> Angabe der Betriebsstunden wie vom Betriebsstundenzähler abgelesen. Irrtum und Fehlanzeigen vorbehalten.

Datum des Ausdrucks: 18.09.2019