



DUESSEL-STAPLER Helmuth Poensgen e.K.

Inhaber: Helmuth Poensgen

An der Leimkuhle 19

40625 Düsseldorf

Deutschland

DUESSEL-STAPLER

Telefon: 0211 9132 5860

Fax: 0211 5447 3592

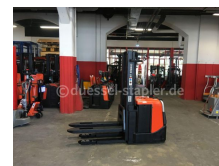
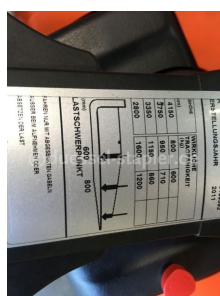
Email: info@duessel-stapler.de

Internet: duessel-stapler.de

BT - SPE 160 - Bauhöhe 1.980mm/ 874 Std.

Preis: 6.650,00 € * zuzüglich
Mehrwertsteuer (19 %)

Angebot-Nr.:	HPG0327
Hersteller:	BT
Modell:	SPE 160
Baujahr:	2011
Betriebsstunden^h:	874 h
Tragkraft:	1.600 kg
Hubhöhe:	4.150 mm
Freihub:	1.310 mm
Bauhöhe:	1.980 mm
Gabeln:	Länge 1.150 mm
Antriebsart:	Elektro
Bauart:	Hochhubwagen
Masttyp:	Duplex
Sonderausstattung:	Plattform (klappbar)
Technischer Zustand:	sehr gut
Optischer Zustand:	sehr gut
UVV:	gültig
Reifen:	Polyurethan
Batterie:	Bj. 2011 24 Volt 430 Ah
Nettogewicht:	1.625 kg



Das Gerät ist sofort einsatzbereit. Anlieferung umgehend in Absprache möglich. Ohne Garantie und Gewährleistung. Um Besichtigung wird mit Terminabsprache gebeten.

* Alle Preise verstehen sich zzgl. Mehrwertsteuer ab Lager Düsseldorf, wenn nicht anders beschrieben.

Irrtum und Zwischenverkauf vorbehalten. Angebot ausschließlich an Unternehmer im Sinne des § 14 BGB. Irrtum und Zwischenverkauf vorbehalten.

(^h) Angabe der Betriebsstunden wie vom Betriebsstundenzähler abgelesen. Irrtum und Fehlanzeigen vorbehalten.

Datum des Ausdrucks: 07.12.2019