



# DUESSEL-STAPLER

## DUESSEL-STAPLER Helmuth Poengen

Inhaber: Helmuth Poengen  
An der Leimkuhle 19  
40625 Düsseldorf  
Deutschland

**Telefon:** 01522 9858711

**Fax:** 0211 5447 3592

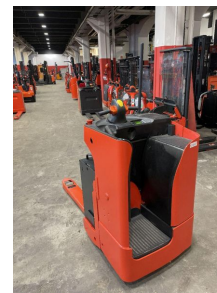
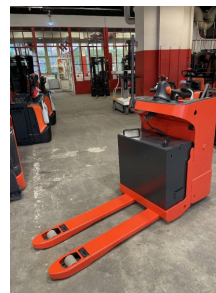
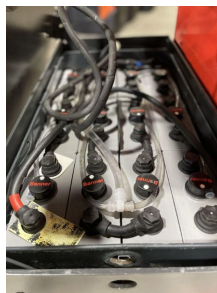
**Email:** info@duessel-stapler.de

**Internet:** duessel-stapler.de

## Linde - T20SF

Preis auf  
Anfrage

<b>Angebot-Nr.:</b>	HPK0061
<b>Hersteller:</b>	Linde
<b>Modell:</b>	T20SF
<b>Baujahr:</b>	2015
<b>Seriennr.:</b>	... 4F0062
<b>Betriebsstunden<sup>h</sup>:</b>	6.279 h
<b>Tragkraft:</b>	2.000 kg
<b>Bauhöhe:</b>	1.750 mm
<b>Gabeln:</b>	Länge 1.150 mm
<b>Antriebsart:</b>	Elektro
<b>Bauart:</b>	Quersitzhubwagen
<b>Masttyp:</b>	Keiner
<b>Technischer Zustand:</b>	gut
<b>Optischer Zustand:</b>	sehr gut
<b>UVV:</b>	gültig
<b>Reifen:</b>	Polyurethan
<b>Batterie:</b>	Bj. 2015 24 Volt 425 Ah
<b>Nettogewicht:</b>	1.025 kg



Das Gerät ist sofort einsatzbereit. Anlieferung umgehend in Absprache möglich. Ohne Garantie und Gewährleistung. Um Besichtigung wird mit Terminabsprache gebeten.

\* Alle Preise verstehen sich zzgl. Mehrwertsteuer ab Lager Düsseldorf, wenn nicht anders beschrieben.

Irrtum und Zwischenverkauf vorbehalten. Angebot ausschließlich an Unternehmer im Sinne des § 14 BGB. Irrtum und Zwischenverkauf vorbehalten.

(<sup>h</sup>) Angabe der Betriebsstunden wie vom Betriebsstundenzähler abgelesen. Irrtum und Fehlanzeigen vorbehalten.

Datum des Ausdrucks: 26.04.2026