



DUESSEL-STAPLER

DUESSEL-STAPLER Helmuth Poensgen e.K.

Inhaber: Helmuth Poensgen
An der Leimkuhle 19
40625 Düsseldorf
Deutschland

Telefon: 0211 9132 5860

Fax: 0211 5447 3592

Email: info@duessel-stapler.de

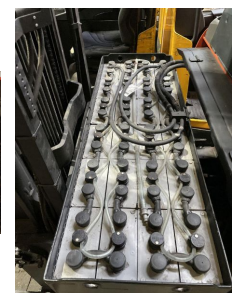
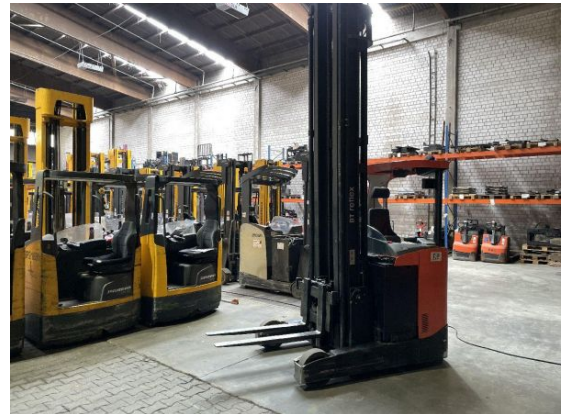
Internet: duessel-stapler.de

BT - RRE 200 - ...

Preis: 11.750,00 € *

zuzüglich Mehrwertsteuer (19 %)

Angebot-Nr.:	HPK0159
Hersteller:	BT
Modell:	RRE 200
Baujahr:	2014
Betriebsstunden^h:	6.552 h
Tragkraft:	2.000 kg
Hubhöhe:	10.500 mm
Freihub:	3.600 mm
Bauhöhe:	4.200 mm
Gabeln:	Länge 1.150 mm
Antriebsart:	Elektro
Modell:	RRE 200
Bauart:	Schubmaststapler
Masttyp:	Triplex
Anbauteile:	Seitenschieber
Sonderausstattung:	3. Ventil, Blue System, Waage
Technischer Zustand:	gut
Optischer Zustand:	normal
UVV:	k.a.
Reifen:	Polyurethan
Batterie:	Bj. 2015 / 48 Volt 775 Ah
Nettogewicht:	5.596 kg



Das Gerät ist sofort einsatzbereit. Anlieferung umgehend in Absprache möglich. Ohne Garantie und Gewährleistung. Um Besichtigung wird mit Terminabsprache gebeten.

* Alle Preise verstehen sich zzgl. Mehrwertsteuer ab Lager Düsseldorf, wenn nicht anders beschrieben.

Irrtum und Zwischenverkauf vorbehalten. Angebot ausschließlich an Unternehmer im Sinne des § 14 BGB. Irrtum und Zwischenverkauf vorbehalten.

^(h) Angabe der Betriebsstunden wie vom Betriebsstundenzähler abgelesen. Irrtum und Fehlanzeigen vorbehalten.

Datum des Ausdrucks: 25.07.2021