



# DUESSEL-STAPLER

**DUESSEL-STAPLER Helmuth Poensgen e.K.**

Inhaber: Helmuth Poensgen  
An der Leimkuhle 19  
40625 Düsseldorf  
Deutschland

**Telefon:** 0211 9132 5860

**Fax:** 0211 5447 3592

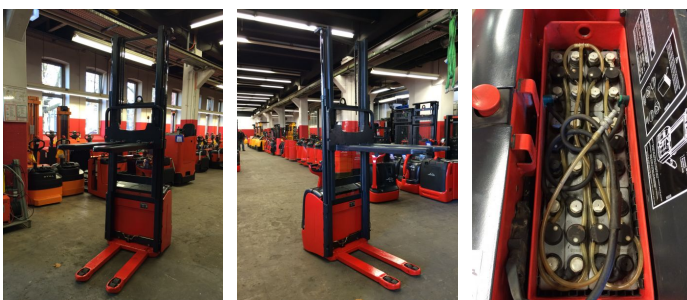
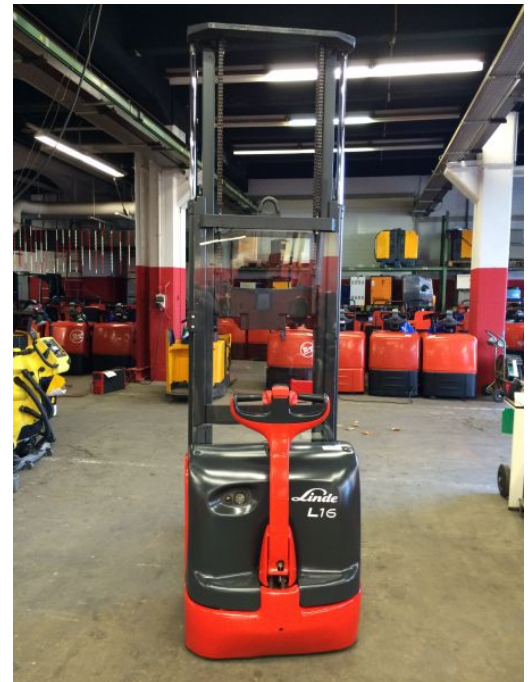
**Email:** info@duessel-stapler.de

**Internet:** duessel-stapler.de

## Linde - L16 int.Ladegerät + Servolenkung

Preis: 4.200,00 € \* zuzüglich  
Mehrwertsteuer (19 %)

<b>Angebot-Nr.:</b>	HP00800
<b>Hersteller:</b>	Linde
<b>Modell:</b>	L16 int.Ladegerät + Servolenkung
<b>Baujahr:</b>	2007
<b>Betriebsstunden<sup>h</sup>:</b>	7.022 h
<b>Tragkraft:</b>	1.600 kg
<b>Hubhöhe:</b>	3.330 mm
<b>Bauhöhe:</b>	2.110 mm
<b>Gabeln:</b>	LxBxD: 1200mm
<b>Antriebsart:</b>	Elektro
<b>Bauart:</b>	Hochhubwagen
<b>Masttyp:</b>	Standard
<b>Sonderausstattung:</b>	Integriertes Ladegerät
<b>Technischer Zustand:</b>	normal
<b>Optischer Zustand:</b>	normal
<b>Batterie:</b>	24V / 230Ah / 2007



Das Gerät ist sofort einsatzbereit. Anlieferung umgehend in Absprache möglich. Ohne Garantie und Gewährleistung. Um Besichtigung wird mit Terminabsprache gebeten.

\* Alle Preise verstehen sich zzgl. Mehrwertsteuer ab Lager Düsseldorf, wenn nicht anders beschrieben.

Irrtum und Zwischenverkauf vorbehalten. Angebot ausschließlich an Unternehmer im Sinne des § 14 BGB. Irrtum und Zwischenverkauf vorbehalten.

<sup>(h)</sup> Angabe der Betriebsstunden wie vom Betriebsstundenzähler abgelesen. Irrtum und Fehlanzeigen vorbehalten.

Datum des Ausdrucks: 21.09.2019