



DUESSEL-STAPLER

DUESSEL-STAPLER Helmuth Poensgen e.K.

Inhaber: Helmuth Poensgen

An der Leimkuhle 19

40625 Düsseldorf

Deutschland

Telefon: 0211 9132 5860

Fax: 0211 5447 3592

Email: info@duessel-stapler.de

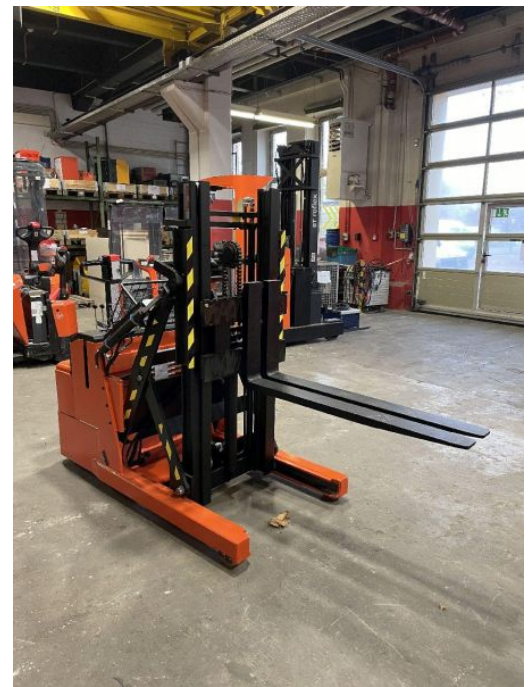
Internet: duessel-stapler.de

BT - RWE 120

Preis: 6.450,00 € *

zuzüglich Mehrwertsteuer (19 %)

Angebot-Nr.:	HPK0314
Hersteller:	BT
Modell:	RWE 120
Baujahr:	2014
Betriebsstunden^h:	1.566 h
Tragkraft:	1.200 kg
Hubhöhe:	2.400 mm
Freihub:	1.250 mm
Bauhöhe:	1.750 mm
Gabeln:	Länge 1.200 mm
Antriebsart:	Elektro
Modell:	RWE 120
Bauart:	Schubmaststapler
Masttyp:	Triplex
Technischer Zustand:	sehr gut
Optischer Zustand:	sehr gut
UVV:	gültig
Reifen:	Polyurethan
Batterie:	Bj. 2014 24 Volt 270 Ah
Nettogewicht:	1.745 kg



Das Gerät ist sofort einsatzbereit. Anlieferung umgehend in Absprache möglich. Ohne Garantie und Gewährleistung. Um Besichtigung wird mit Terminabsprache gebeten.

* Alle Preise verstehen sich zzgl. Mehrwertsteuer ab Lager Düsseldorf, wenn nicht anders beschrieben.

Irrtum und Zwischenverkauf vorbehalten. Angebot ausschließlich an Unternehmer im Sinne des § 14 BGB. Irrtum und Zwischenverkauf vorbehalten.

(^h) Angabe der Betriebsstunden wie vom Betriebsstundenzähler abgelesen. Irrtum und Fehlanzeigen vorbehalten.

Datum des Ausdrucks: 24.01.2022