



# DUESSEL-STAPLER

**DUESSEL-STAPLER Helmuth Poensgen**

Inhaber: Helmuth Poensgen

An der Leimkuhle 19

40625 Düsseldorf

Deutschland

**Telefon:** 01522 9858711

**Fax:** 0211 5447 3592

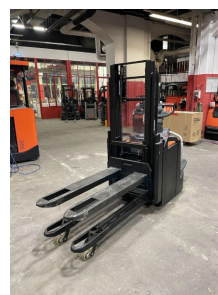
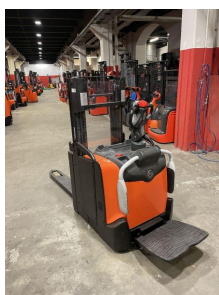
**Email:** [info@duessel-stapler.de](mailto:info@duessel-stapler.de)

**Internet:** [duessel-stapler.de](http://duessel-stapler.de)

## BT - SPE 200 D

Preis auf  
Anfrage

|                                     |                         |
|-------------------------------------|-------------------------|
| <b>Angebot-Nr.:</b>                 | HPK0343                 |
| <b>Hersteller:</b>                  | BT                      |
| <b>Modell:</b>                      | SPE 200 D               |
| <b>Baujahr:</b>                     | 2016                    |
| <b>Seriennr.:</b>                   | ... 467711              |
| <b>Betriebsstunden<sup>h</sup>:</b> | 5.966 h                 |
| <b>Tragkraft:</b>                   | 1.000 kg                |
| <b>Hubhöhe:</b>                     | 2.100 mm                |
| <b>Bauhöhe:</b>                     | 1.600 mm                |
| <b>Gabeln:</b>                      | Länge 1.200 mm          |
| <b>Antriebsart:</b>                 | Elektro                 |
| <b>Bauart:</b>                      | Hochhubwagen            |
| <b>Masttyp:</b>                     | Standard                |
| <b>Sonderausstattung:</b>           | Servo, Initialhub       |
| <b>Technischer Zustand:</b>         | gut                     |
| <b>Optischer Zustand:</b>           | gut                     |
| <b>UVV:</b>                         | gültig                  |
| <b>Reifen:</b>                      | Polyurethan             |
| <b>Batterie:</b>                    | Bj. 2016 24 Volt 500 Ah |
| <b>Nettogewicht:</b>                | 1.395 kg                |



Das Gerät ist sofort einsatzbereit. Anlieferung umgehend in Absprache möglich. Ohne Garantie und Gewährleistung. Um Besichtigung wird mit Terminabsprache gebeten.

\* Alle Preise verstehen sich zzgl. Mehrwertsteuer ab Lager Düsseldorf, wenn nicht anders beschrieben.

Irrtum und Zwischenverkauf vorbehalten. Angebot ausschließlich an Unternehmer im Sinne des § 14 BGB. Irrtum und Zwischenverkauf vorbehalten.

(<sup>h</sup>) Angabe der Betriebsstunden wie vom Betriebsstundenzähler abgelesen. Irrtum und Fehlanzeigen vorbehalten.

Datum des Ausdrucks: 17.02.2026