



DUESSEL-STAPLER

DUESSEL-STAPLER Helmuth Poensgen

Inhaber: Helmuth Poensgen

An der Leimkuhle 19

40625 Düsseldorf

Deutschland

Telefon: 01522 9858711

Fax: 0211 5447 3592

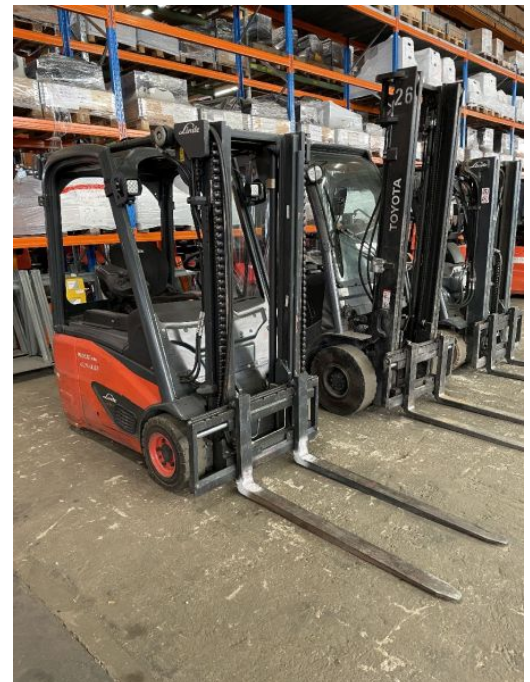
Email: info@duessel-stapler.de

Internet: duessel-stapler.de

Linde - E16C - Containerf/ 2.000Std/ Ladegerät Integriert

Preis auf
Anfrage

Angebot-Nr.:	HPK0429
Hersteller:	Linde
Modell:	E16C
Baujahr:	2016
Seriennr.:	... G10493
Betriebsstunden^h:	2.080 h
Tragkraft:	1.600 kg
Hubhöhe:	2.800 mm
Gabeln:	Länge 1.200 mm
Antriebsart:	Elektro
Bauart:	Elektro 3-Rad
Masttyp:	Standard
Anbauteile:	Seitenschieber
Sonderausstattung:	3. Ventil, Arbeitsscheinwerfer hinten, Arbeitsscheinwerfer vorne
Technischer Zustand:	sehr gut
Optischer Zustand:	gut
UVV:	gültig
Reifen:	Vollgummi
Batterie:	Bj. 2016 48 Volt 500 Ah
Nettogewicht:	3.100 kg



Das Gerät ist sofort einsatzbereit. Anlieferung umgehend in Absprache möglich. Ohne Garantie und Gewährleistung. Um Besichtigung wird mit Terminabsprache gebeten.

* Alle Preise verstehen sich zzgl. Mehrwertsteuer ab Lager Düsseldorf, wenn nicht anders beschrieben.

Irrtum und Zwischenverkauf vorbehalten. Angebot ausschließlich an Unternehmer im Sinne des § 14 BGB. Irrtum und Zwischenverkauf vorbehalten.

(^h) Angabe der Betriebsstunden wie vom Betriebsstundenzähler abgelesen. Irrtum und Fehlanzeigen vorbehalten.

Datum des Ausdrucks: 28.01.2026