



DUESSEL-STAPLER

DUESSEL-STAPLER Helmuth Poengen

Inhaber: Helmuth Poengen

An der Leimkuhle 19

40625 Düsseldorf

Deutschland

Telefon: 01522 9858711

Fax: 0211 5447 3592

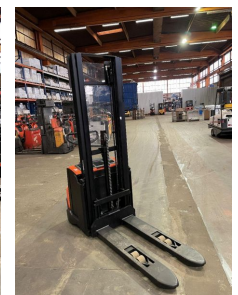
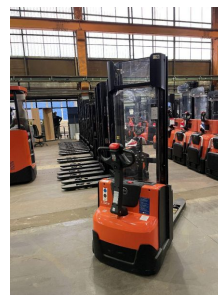
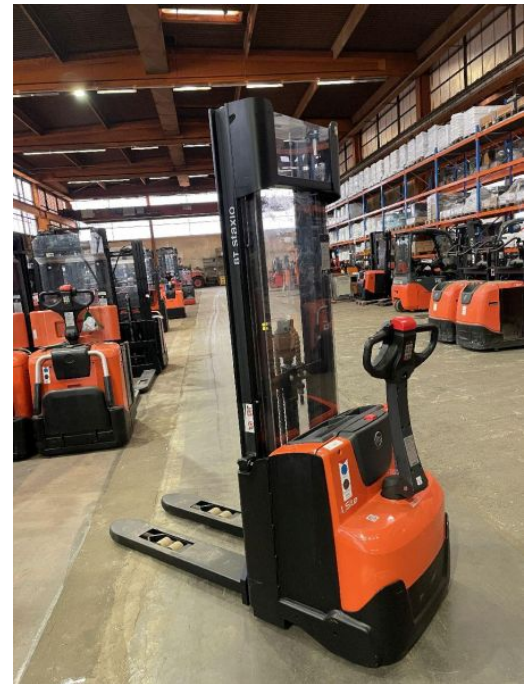
Email: info@duessel-stapler.de

Internet: duessel-stapler.de

BT - SWE 120

Preis auf
Anfrage

| | |
|-------------------------------------|-------------------------|
| Angebot-Nr.: | HPK0171 |
| Hersteller: | BT |
| Modell: | SWE 120 |
| Baujahr: | 2014 |
| Seriennr.: | ... 313912 |
| Betriebsstunden^h: | 7.539 h |
| Tragkraft: | 1.200 kg |
| Hubhöhe: | 3.300 mm |
| Freihub: | 1.750 mm |
| Bauhöhe: | 2.140 mm |
| Gabeln: | Länge 1.150 mm |
| Antriebsart: | Elektro |
| Bauart: | Hochhubwagen |
| Masttyp: | Duplex |
| Technischer Zustand: | gut |
| Optischer Zustand: | gut |
| UVV: | gültig |
| Reifen: | Polyurethan |
| Batterie: | Bj. 2014 24 Volt 225 Ah |
| Nettogewicht: | 1.050 kg |



Das Gerät ist sofort einsatzbereit. Anlieferung umgehend in Absprache möglich. Ohne Garantie und Gewährleistung. Um Besichtigung wird mit Terminabsprache gebeten.

* Alle Preise verstehen sich zzgl. Mehrwertsteuer ab Lager Düsseldorf, wenn nicht anders beschrieben.

Irrtum und Zwischenverkauf vorbehalten. Angebot ausschließlich an Unternehmer im Sinne des § 14 BGB. Irrtum und Zwischenverkauf vorbehalten.

(^h) Angabe der Betriebsstunden wie vom Betriebsstundenzähler abgelesen. Irrtum und Fehlanzeigen vorbehalten.

Datum des Ausdrucks: 19.04.2026