



DUESSEL-STAPLER

DUESSEL-STAPLER Helmuth Poengen

Inhaber: Helmuth Poengen

An der Leimkuhle 19

40625 Düsseldorf

Deutschland

Telefon: 01522 9858711

Fax: 0211 5447 3592

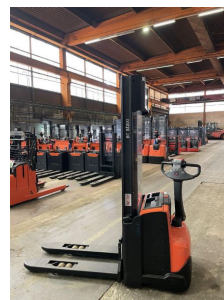
Email: info@duessel-stapler.de

Internet: duessel-stapler.de

BT - SWE 120

Preis auf
Anfrage

Angebot-Nr.:	HPK0176
Hersteller:	BT
Modell:	SWE 120
Baujahr:	2014
Serienr.:	... 314453
Betriebsstunden^h:	8.477 h
Tragkraft:	1.200 kg
Hubhöhe:	3.300 mm
Freihub:	1.750 mm
Bauhöhe:	2.140 mm
Gabeln:	Länge 1.150 mm
Antriebsart:	Elektro
Bauart:	Hochhubwagen
Masttyp:	Duplex
Technischer Zustand:	gut
Optischer Zustand:	gut
UVV:	gültig
Reifen:	Polyurethan
Batterie:	Bj. 2014 24 Volt 225 Ah
Nettogewicht:	1.050 kg



Das Gerät ist sofort einsatzbereit. Anlieferung umgehend in Absprache möglich. Ohne Garantie und Gewährleistung. Um Besichtigung wird mit Terminabsprache gebeten.

* Alle Preise verstehen sich zzgl. Mehrwertsteuer ab Lager Düsseldorf, wenn nicht anders beschrieben.

Irrtum und Zwischenverkauf vorbehalten. Angebot ausschließlich an Unternehmer im Sinne des § 14 BGB. Irrtum und Zwischenverkauf vorbehalten.

(^h) Angabe der Betriebsstunden wie vom Betriebsstundenzähler abgelesen. Irrtum und Fehlanzeigen vorbehalten.

Datum des Ausdrucks: 17.06.2026