



DUESSEL-STAPLER

DUESSEL-STAPLER Helmuth Poensgen

Inhaber: Helmuth Poensgen

An der Leimkuhle 19

40625 Düsseldorf

Deutschland

Telefon: 01522 9858711

Fax: 0211 5447 3592

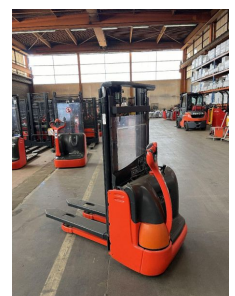
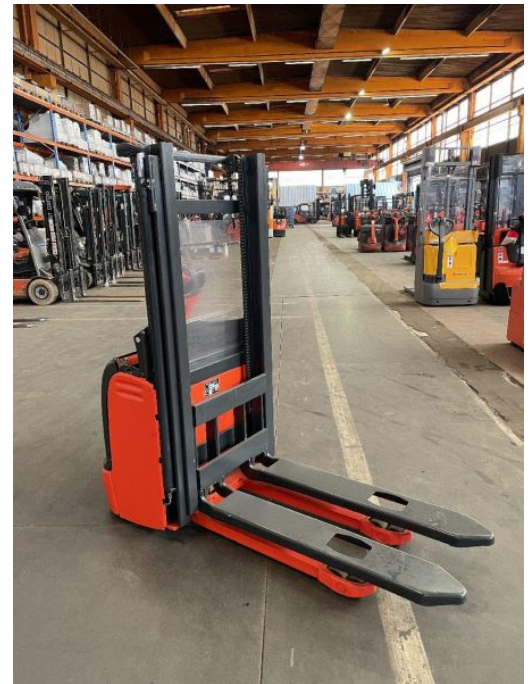
Email: info@duessel-stapler.de

Internet: duessel-stapler.de

Linde - L12

Preis auf
Anfrage

Angebot-Nr.:	HPK0184
Hersteller:	Linde
Modell:	L12
Baujahr:	2016
Seriennr.:	... 328012
Betriebsstunden^h:	3.083 h
Tragkraft:	1.200 kg
Hubhöhe:	2.540 mm
Bauhöhe:	1.680 mm
Gabeln:	Länge 1.200 mm
Antriebsart:	Elektro
Bauart:	Hochhubwagen
Masttyp:	Standard
Technischer Zustand:	sehr gut
Optischer Zustand:	sehr gut
UVV:	gültig
Reifen:	Polyurethan
Batterie:	Bj. 2006 24 Volt 200 Ah
Nettogewicht:	875 kg



Das Gerät ist sofort einsatzbereit. Anlieferung umgehend in Absprache möglich. Ohne Garantie und Gewährleistung. Um Besichtigung wird mit Terminabsprache gebeten.

* Alle Preise verstehen sich zzgl. Mehrwertsteuer ab Lager Düsseldorf, wenn nicht anders beschrieben.

Irrtum und Zwischenverkauf vorbehalten. Angebot ausschließlich an Unternehmer im Sinne des § 14 BGB. Irrtum und Zwischenverkauf vorbehalten.

^(h) Angabe der Betriebsstunden wie vom Betriebsstundenzähler abgelesen. Irrtum und Fehlanzeigen vorbehalten.

Datum des Ausdrucks: 27.06.2026