



**DUESSEL-STAPLER Helmuth Poengen**

Inhaber: Helmuth Poengen

An der Leimkuhle 19

40625 Düsseldorf

Deutschland

# DUESSEL-STAPLER

**Telefon:** 01522 9858711

**Fax:** 0211 5447 3592

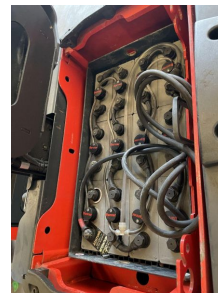
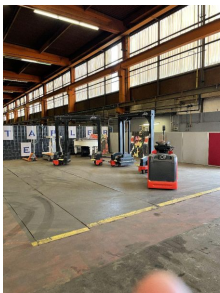
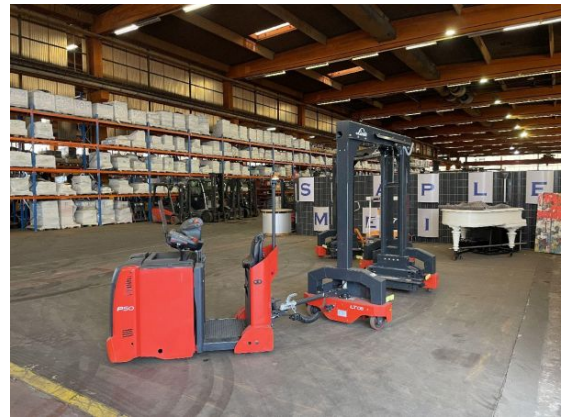
**Email:** info@duessel-stapler.de

**Internet:** duessel-stapler.de

## Linde - P 50 C - Logistik-Zug !!Miete möglich!!4.000N/05

Preis auf  
Anfrage

<b>Angebot-Nr.:</b>	HPM0131
<b>Hersteller:</b>	Linde
<b>Modell:</b>	P 50 C
<b>Baujahr:</b>	2014
<b>Seriennr.:</b>	... E00187
<b>Betriebsstunden<sup>h</sup>:</b>	95 h
<b>Tragkraft:</b>	5.000 kg
<b>Bauhöhe:</b>	1.650 mm
<b>Antriebsart:</b>	Elektro
<b>Bauart:</b>	Schlepper
<b>Masttyp:</b>	Keiner
<b>Technischer Zustand:</b>	sehr gut
<b>Optischer Zustand:</b>	sehr gut
<b>UVV:</b>	gültig
<b>Reifen:</b>	Superelastik
<b>Batterie:</b>	Bj. 2014 24 Volt 345 Ah
<b>Nettogewicht:</b>	2.450 kg



Linde Glieder-Zug Zugmaschine mit 2 Gelenkwag. ausbaubar bis 6 Wagen !! auch zur Miete !! Zugkraft 4.000 to

Das Gerät ist sofort einsatzbereit. Anlieferung umgehend in Absprache möglich. Ohne Garantie und Gewährleistung. Um Besichtigung wird mit Terminabsprache gebeten.

\* Alle Preise verstehen sich zzgl. Mehrwertsteuer ab Lager Düsseldorf, wenn nicht anders beschrieben.

Irrtum und Zwischenverkauf vorbehalten. Angebot ausschließlich an Unternehmer im Sinne des § 14 BGB. Irrtum und Zwischenverkauf vorbehalten.

(<sup>h</sup>) Angabe der Betriebsstunden wie vom Betriebsstundenzähler abgelesen. Irrtum und Fehlanzeigen vorbehalten.

Datum des Ausdrucks: 09.06.2026