



DUESSEL-STAPLER

DUESSEL-STAPLER Helmuth Poengen

Inhaber: Helmuth Poengen

An der Leimkuhle 19

40625 Düsseldorf

Deutschland

Telefon: 01522 9858711

Fax: 0211 5447 3592

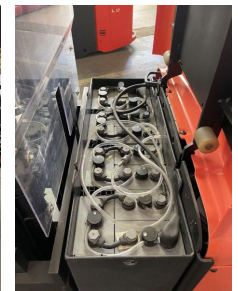
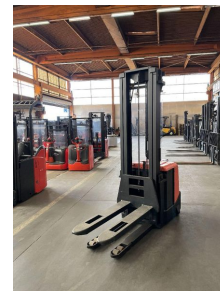
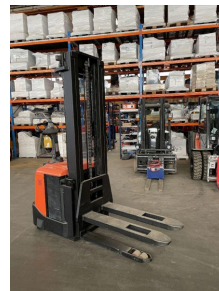
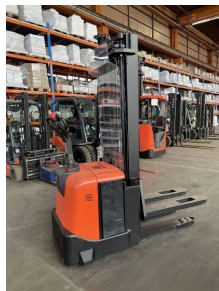
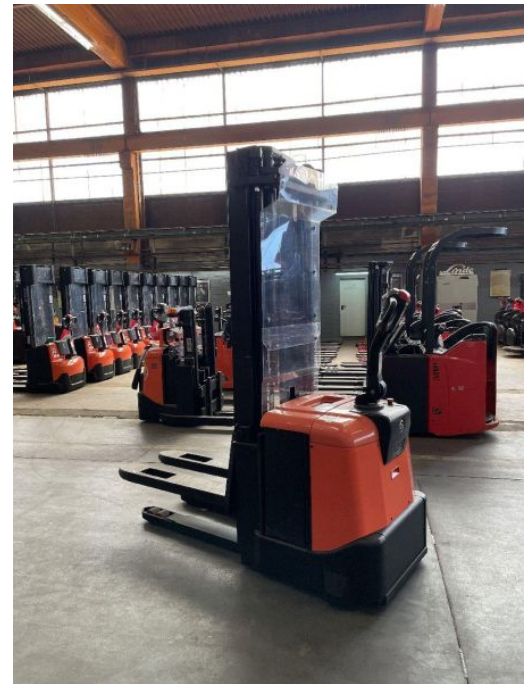
Email: info@duessel-stapler.de

Internet: duessel-stapler.de

BT - BT SPE 200 - 2to//HH3550/Waage

Preis auf
Anfrage

Angebot-Nr.:	HPM0007
Hersteller:	BT
Modell:	BT SPE 200
Baujahr:	2015
Seriennr.:	... 393048
Betriebsstunden^h:	1.859 h
Tragkraft:	2.000 kg
Hubhöhe:	3.550 mm
Bauhöhe:	2.420 mm
Gabeln:	Länge 1.150 mm
Gabelträger:	!! Breite Gabeln! Amerikanische Ausführung 680mm breite !!
Antriebsart:	Elektro
Bauart:	Hochhubwagen
Masttyp:	Standard
Sonderausstattung:	Waage
Technischer Zustand:	sehr gut
Optischer Zustand:	sehr gut
UVV:	gültig
Reifen:	Polyurethan
Batterie:	Bj. 2013 24 Volt 430 Ah
Nettogewicht:	1.625 kg



Das Gerät ist sofort einsatzbereit. Anlieferung umgehend in Absprache möglich. Ohne Garantie und Gewährleistung. Um Besichtigung wird mit Terminabsprache gebeten.

* Alle Preise verstehen sich zzgl. Mehrwertsteuer ab Lager Düsseldorf, wenn nicht anders beschrieben.

Irrtum und Zwischenverkauf vorbehalten. Angebot ausschließlich an Unternehmer im Sinne des § 14 BGB. Irrtum und Zwischenverkauf vorbehalten.

(^h) Angabe der Betriebsstunden wie vom Betriebsstundenzähler abgelesen. Irrtum und Fehlanzeigen vorbehalten.

Datum des Ausdrucks: 17.06.2026