



DUESSEL-STAPLER

DUESSEL-STAPLER Helmuth Poensgen

Inhaber: Helmuth Poensgen

An der Leimkuhle 19

40625 Düsseldorf

Deutschland

Telefon: 01522 9858711

Fax: 0211 5447 3592

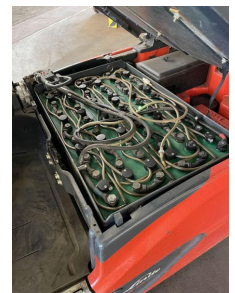
Email: info@duessel-stapler.de

Internet: duessel-stapler.de

Linde - E14 - 02 EVO

Preis auf
Anfrage

Angebot-Nr.:	HPM0132
Hersteller:	Linde
Modell:	E14 - 02 EVO
Baujahr:	2017
Seriennr.:	... H08196
Betriebsstunden^h:	7.324 h
Tragkraft:	1.400 kg
Hubhöhe:	4.650 mm
Bauhöhe:	2.840 mm
Gabeln:	Länge 1.200 mm
Antriebsart:	Elektro
Bauart:	Elektro 3-Rad
Masttyp:	Standard
Anbauteile:	Seitenschieber
Sonderausstattung:	3. Ventil, Pedal-gesteuert
Technischer Zustand:	gut
Optischer Zustand:	gut
UVV:	gültig
Reifen:	Vollgummi
Batterie:	Bj. 2017 24 Volt 625 Ah
Nettogewicht:	3.345 kg



Das Gerät ist sofort einsatzbereit. Anlieferung umgehend in Absprache möglich. Ohne Garantie und Gewährleistung. Um Besichtigung wird mit Terminabsprache gebeten.

* Alle Preise verstehen sich zzgl. Mehrwertsteuer ab Lager Düsseldorf, wenn nicht anders beschrieben.

Irrtum und Zwischenverkauf vorbehalten. Angebot ausschließlich an Unternehmer im Sinne des § 14 BGB. Irrtum und Zwischenverkauf vorbehalten.

(^h) Angabe der Betriebsstunden wie vom Betriebsstundenzähler abgelesen. Irrtum und Fehlanzeigen vorbehalten.

Datum des Ausdrucks: 28.01.2026