



DUESSEL-STAPLER

DUESSEL-STAPLER Helmuth Poengen

Inhaber: Helmuth Poengen

An der Leimkuhle 19

40625 Düsseldorf

Deutschland

Telefon: 01522 9858711

Fax: 0211 5447 3592

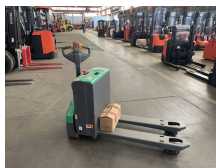
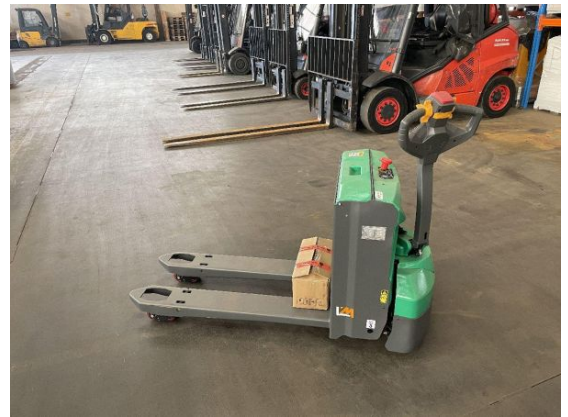
Email: info@duessel-stapler.de

Internet: duessel-stapler.de

Mitsubishi - MPB 126E

Preis auf
Anfrage

Angebot-Nr.:	HPM0092
Hersteller:	Mitsubishi
Modell:	MPB 126E
Baujahr:	2021
Serienr.:	... 130078
Betriebsstunden^h:	3 h
Tragkraft:	1.800 kg
Bauhöhe:	1.650 mm
Gabeln:	1.200 mm
Antriebsart:	Elektro
Bauart:	Niederhubwagen
Masttyp:	Keiner
Technischer Zustand:	sehr gut
Optischer Zustand:	sehr gut
UVV:	gültig
Reifen:	Polyurethan
Batterie:	Lithium 25,6 Volt
Nettogewicht:	355 kg



Das Gerät ist sofort einsatzbereit. Anlieferung umgehend in Absprache möglich. Ohne Garantie und Gewährleistung. Um Besichtigung wird mit Terminabsprache gebeten.

* Alle Preise verstehen sich zzgl. Mehrwertsteuer ab Lager Düsseldorf, wenn nicht anders beschrieben.

Irrtum und Zwischenverkauf vorbehalten. Angebot ausschließlich an Unternehmer im Sinne des § 14 BGB. Irrtum und Zwischenverkauf vorbehalten.

(^h) Angabe der Betriebsstunden wie vom Betriebsstundenzähler abgelesen. Irrtum und Fehlanzeigen vorbehalten.

Datum des Ausdrucks: 30.04.2026