



# DUESSEL-STAPLER

## DUESSEL-STAPLER Helmuth Poengen

Inhaber: Helmuth Poengen  
An der Leimkuhle 19  
40625 Düsseldorf  
Deutschland

**Telefon:** 01522 9858711

**Fax:** 0211 5447 3592

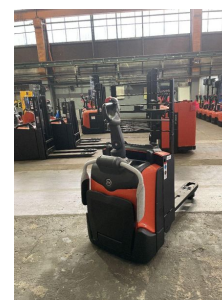
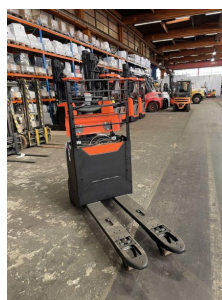
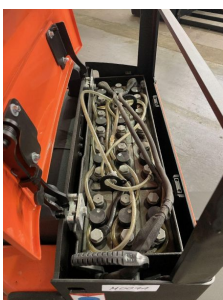
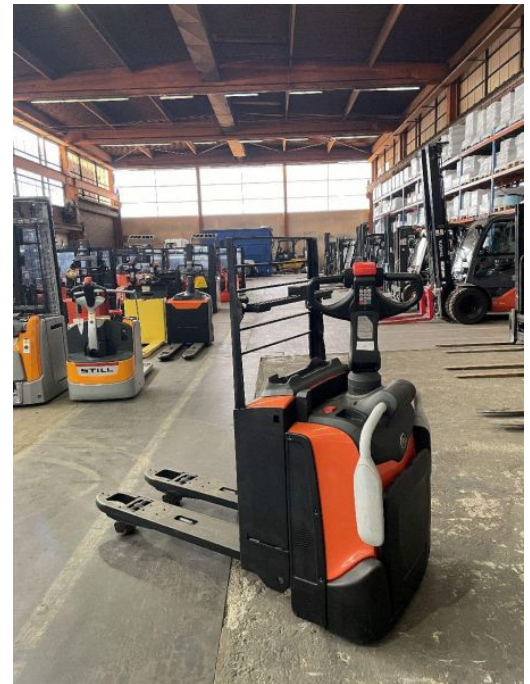
**Email:** info@duessel-stapler.de

**Internet:** duessel-stapler.de

## BT - LPE 200

Preis auf  
Anfrage

<b>Angebot-Nr.:</b>	HPM0071
<b>Hersteller:</b>	BT
<b>Modell:</b>	LPE 200
<b>Baujahr:</b>	2015
<b>Seriennr.:</b>	... 435125
<b>Betriebsstunden<sup>h</sup>:</b>	7.541 h
<b>Tragkraft:</b>	2.000 kg
<b>Bauhöhe:</b>	1.600 mm
<b>Gabeln:</b>	Länge 1.200 mm
<b>Antriebsart:</b>	Elektro
<b>Bauart:</b>	Niederhubwagen
<b>Masttyp:</b>	Keiner
<b>Technischer Zustand:</b>	sehr gut
<b>Optischer Zustand:</b>	sehr gut
<b>UVV:</b>	gültig
<b>Reifen:</b>	Polyurethan
<b>Batterie:</b>	Bj. 2015 24 Volt 300 Ah
<b>Nettogewicht:</b>	795 kg



Das Gerät ist sofort einsatzbereit. Anlieferung umgehend in Absprache möglich. Ohne Garantie und Gewährleistung. Um Besichtigung wird mit Terminabsprache gebeten.

\* Alle Preise verstehen sich zzgl. Mehrwertsteuer ab Lager Düsseldorf, wenn nicht anders beschrieben.

Irrtum und Zwischenverkauf vorbehalten. Angebot ausschließlich an Unternehmer im Sinne des § 14 BGB. Irrtum und Zwischenverkauf vorbehalten.

<sup>(h)</sup> Angabe der Betriebsstunden wie vom Betriebsstundenzähler abgelesen. Irrtum und Fehlanzeigen vorbehalten.

Datum des Ausdrucks: 14.03.2025