



DUESSEL-STAPLER Helmuth Poengen

Inhaber: Helmuth Poengen
An der Leimkuhle 19
40625 Düsseldorf
Deutschland

DUESSEL-STAPLER

Telefon: 01522 9858711

Fax: 0211 5447 3592

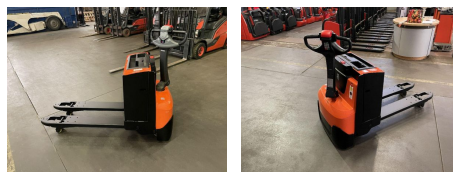
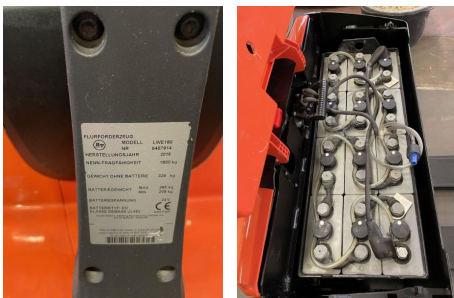
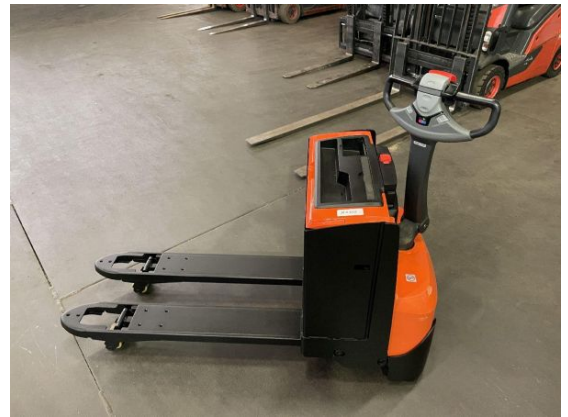
Email: info@duessel-stapler.de

Internet: duessel-stapler.de

BT - LWE 180

Preis auf
Anfrage

Angebot-Nr.:	HPM0153
Hersteller:	BT
Modell:	LWE 180
Baujahr:	2016
Seriennr.:	... 467914
Betriebsstunden^h:	2.016 h
Tragkraft:	1.800 kg
Bauhöhe:	1.650 mm
Gabeln:	Länge 1.150 mm
Antriebsart:	Elektro
Bauart:	Niederhubwagen
Masttyp:	Keiner
Technischer Zustand:	sehr gut
Optischer Zustand:	sehr gut
UVV:	gültig
Reifen:	Polyurethan
Batterie:	Bj. 2016 24 Volt 300 Ah
Nettogewicht:	565 kg



Das Gerät ist sofort einsatzbereit. Anlieferung umgehend in Absprache möglich. Ohne Garantie und Gewährleistung. Um Besichtigung wird mit Terminabsprache gebeten.

* Alle Preise verstehen sich zzgl. Mehrwertsteuer ab Lager Düsseldorf, wenn nicht anders beschrieben.

Irrtum und Zwischenverkauf vorbehalten. Angebot ausschließlich an Unternehmer im Sinne des § 14 BGB. Irrtum und Zwischenverkauf vorbehalten.

(^h) Angabe der Betriebsstunden wie vom Betriebsstundenzähler abgelesen. Irrtum und Fehlanzeigen vorbehalten.

Datum des Ausdrucks: 14.11.2025