



DUESSEL-STAPLER

DUESSEL-STAPLER Helmuth Poengen

Inhaber: Helmuth Poengen

An der Leimkuhle 19

40625 Düsseldorf

Deutschland

Telefon: 01522 9858711

Fax: 0211 5447 3592

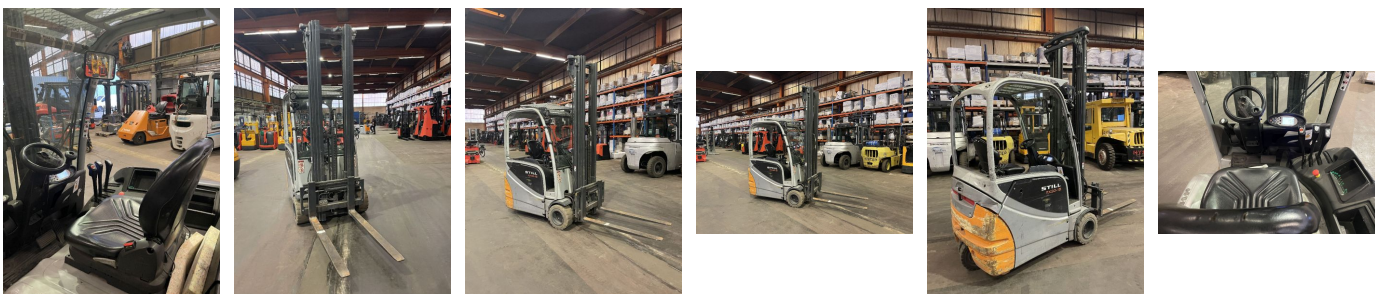
Email: info@duessel-stapler.de

Internet: duessel-stapler.de

Still - RX 20-15 - 1,5to/Triplex6.600HH/Seitens.

Preis auf
Anfrage

Angebot-Nr.:	HPM0214
Hersteller:	Still
Modell:	RX 20-15
Baujahr:	2015
Seriennr.:	... E00866
Betriebsstunden^h:	14.299 h
Tragkraft:	1.500 kg
Hubhöhe:	6.600 mm
Freihub:	2.400 mm
Bauhöhe:	2.860 mm
Gabeln:	Länge 1.200 mm
Antriebsart:	Elektro
Bauart:	Elektro 3-Rad
Masttyp:	Triplex
Anbauteile:	Seitenschieber
Sonderausstattung:	3. Ventil, Arbeitsscheinwerfer vorne
Technischer Zustand:	gut
Optischer Zustand:	gut
UVV:	k.a.
Reifen:	Vollgummi
Batterie:	Bj. 2015 48 Volt 575 AH
Nettogewicht:	3.450 kg



Das Gerät ist sofort einsatzbereit. Anlieferung umgehend in Absprache möglich. Ohne Garantie und Gewährleistung. Um Besichtigung wird mit Terminabsprache gebeten.

* Alle Preise verstehen sich zzgl. Mehrwertsteuer ab Lager Düsseldorf, wenn nicht anders beschrieben.

Irrtum und Zwischenverkauf vorbehalten. Angebot ausschließlich an Unternehmer im Sinne des § 14 BGB. Irrtum und Zwischenverkauf vorbehalten.

(^h) Angabe der Betriebsstunden wie vom Betriebsstundenzähler abgelesen. Irrtum und Fehlanzeigen vorbehalten.

Datum des Ausdrucks: 24.06.2026