



DUESSEL-STAPLER Helmuth Poengen

Inhaber: Helmuth Poengen

An der Leimkuhle 19

40625 Düsseldorf

Deutschland

DUESSEL-STAPLER

Telefon: 01522 9858711

Fax: 0211 5447 3592

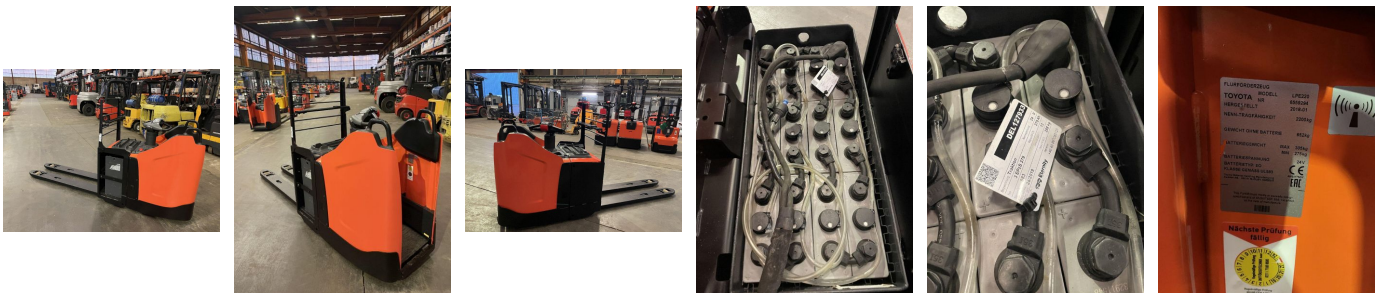
Email: info@duessel-stapler.de

Internet: duessel-stapler.de

BT - LPE 220

Preis auf
Anfrage

Angebot-Nr.:	HPM0194
Hersteller:	BT
Modell:	LPE 220
Baujahr:	2018
Seriennr.:	... 559294
Betriebsstunden^h:	4.142 h
Tragkraft:	2.200 kg
Bauhöhe:	1.560 mm
Gabeln:	Länge 1.600 mm
Antriebsart:	Elektro
Bauart:	Niederhubwagen
Masttyp:	Keiner
Technischer Zustand:	sehr gut
Optischer Zustand:	sehr gut
UVV:	gültig
Reifen:	Polyurethan
Batterie:	Bj. 2018 24 Volt 375 Ah
Nettogewicht:	940 kg



Das Gerät ist sofort einsatzbereit. Anlieferung umgehend in Absprache möglich. Ohne Garantie und Gewährleistung. Um Besichtigung wird mit Terminabsprache gebeten.

* Alle Preise verstehen sich zzgl. Mehrwertsteuer ab Lager Düsseldorf, wenn nicht anders beschrieben.

Irrtum und Zwischenverkauf vorbehalten. Angebot ausschließlich an Unternehmer im Sinne des § 14 BGB. Irrtum und Zwischenverkauf vorbehalten.

(^h) Angabe der Betriebsstunden wie vom Betriebsstundenzähler abgelesen. Irrtum und Fehlanzeigen vorbehalten.

Datum des Ausdrucks: 14.03.2025