



DUESSEL-STAPLER

DUESSEL-STAPLER Helmuth Poensgen

Inhaber: Helmuth Poensgen

An der Leimkuhle 19

40625 Düsseldorf

Deutschland

Telefon: 01522 9858711

Fax: 0211 5447 3592

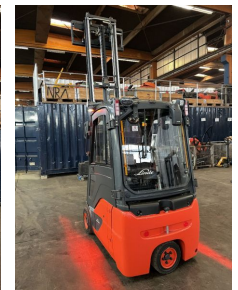
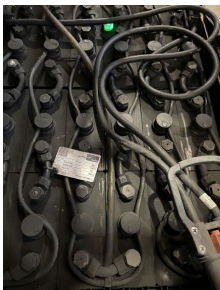
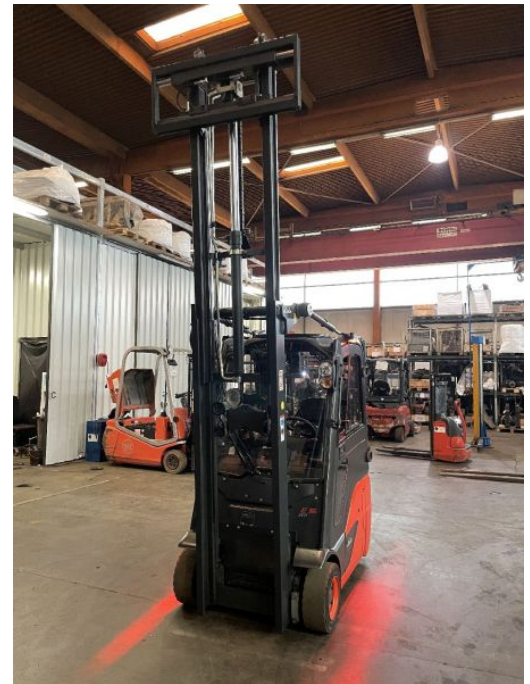
Email: info@duessel-stapler.de

Internet: duessel-stapler.de

Linde - E16 C02 - 1,6t/Duplex/Freihub/Containerf.

Preis auf
Anfrage

| | |
|-------------------------------------|------------------------------------------------------------------------------|
| Angebot-Nr.: | HPM0588 |
| Hersteller: | Linde |
| Modell: | E16 C02 |
| Baujahr: | 2016 |
| Seriennr.: | ... G04876 |
| Betriebsstunden^h: | 7.620 h |
| Tragkraft: | 1.600 kg |
| Hubhöhe: | 3.100 mm |
| Freihub: | 1.600 mm |
| Bauhöhe: | 2.050 mm |
| Gabeln: | Länge 1.200 |
| Gabelträger: | Der Stapler wird für Endkunden Aufbereitet |
| Antriebsart: | Elektro |
| Bauart: | Elektro 3-Rad |
| Masttyp: | Duplex |
| Anbauteile: | Seitenschieber |
| Sonderausstattung: | 3. Ventil, Arbeitsscheinwerfer hinten, Arbeitsscheinwerfer vorne, Vollkabine |
| Technischer Zustand: | gut |
| Optischer Zustand: | gut |
| UVV: | k.a. |
| Reifen: | Vollgummi |
| Batterie: | Bj. 2019 48 Volt 500 Ah |
| Nettogewicht: | 4.040 kg |



Das Gerät ist sofort einsatzbereit. Anlieferung umgehend in Absprache möglich. Ohne Garantie und Gewährleistung. Um Besichtigung wird mit Terminabsprache gebeten.

* Alle Preise verstehen sich zzgl. Mehrwertsteuer ab Lager Düsseldorf, wenn nicht anders beschrieben.

Irrtum und Zwischenverkauf vorbehalten. Angebot ausschließlich an Unternehmer im Sinne des § 14 BGB. Irrtum und Zwischenverkauf vorbehalten.

(^h) Angabe der Betriebsstunden wie vom Betriebsstundenzähler abgelesen. Irrtum und Fehlanzeigen vorbehalten.

Datum des Ausdrucks: 08.01.2026