



# DUESSEL-STAPLER

## DUESSEL-STAPLER Helmuth Poengen

Inhaber: Helmuth Poengen

An der Leimkuhle 19

40625 Düsseldorf

Deutschland

**Telefon:** 01522 9858711

**Fax:** 0211 5447 3592

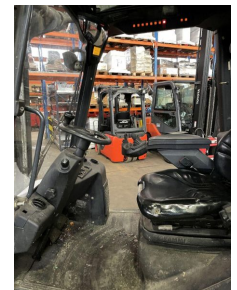
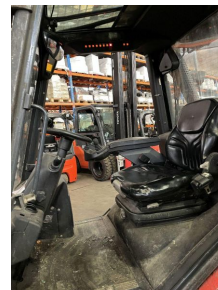
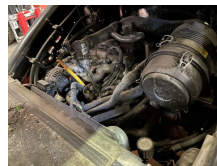
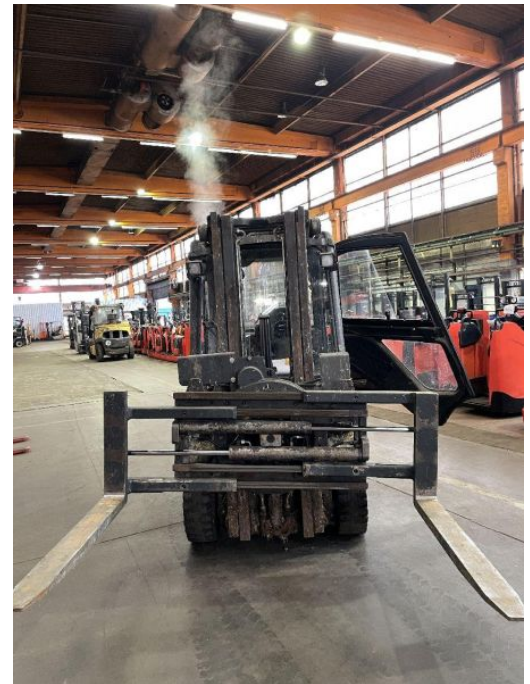
**Email:** info@duessel-stapler.de

**Internet:** duessel-stapler.de

## Linde - H 25 T - ...

Preis auf  
Anfrage

<b>Angebot-Nr.:</b>	HPM0290
<b>Hersteller:</b>	Linde
<b>Modell:</b>	H 25 T
<b>Baujahr:</b>	2010
<b>Serienr.:</b>	... A02438
<b>Betriebsstunden<sup>h</sup>:</b>	8.739 h
<b>Tragkraft:</b>	2.500 kg
<b>Hubhöhe:</b>	4.700 mm
<b>Freihub:</b>	1.600 mm
<b>Bauhöhe:</b>	2.150 mm
<b>Gabeln:</b>	Länge 1.200 mm
<b>Gabelträger:</b>	Drehgerät / Seitens / Zinkenversteller (Öffnung 1.850 mm)
<b>Antriebsart:</b>	Treibgas
<b>Bauart:</b>	Treibgasstapler
<b>Masttyp:</b>	Triplex
<b>Anbauteile:</b>	Drehgerät, Seitenschieber, Zinkenverstellgerät
<b>Sonderausstattung:</b>	3. Ventil, 4. Ventil, Arbeitsscheinwerfer hinten, Arbeitsscheinwerfer vorne, Halbkabine, Heizung, STVZO, Klimaanlage
<b>Technischer Zustand:</b>	gut
<b>Optischer Zustand:</b>	schlecht
<b>UVV:</b>	k.a.
<b>Reifen:</b>	Vollgummi
<b>Nettogewicht:</b>	3.830 kg



Das Gerät ist sofort einsatzbereit. Anlieferung umgehend in Absprache möglich. Ohne Garantie und Gewährleistung. Um Besichtigung wird mit Terminabsprache gebeten.

\* Alle Preise verstehen sich zzgl. Mehrwertsteuer ab Lager Düsseldorf, wenn nicht anders beschrieben.

Irrtum und Zwischenverkauf vorbehalten. Angebot ausschließlich an Unternehmer im Sinne des § 14 BGB. Irrtum und Zwischenverkauf vorbehalten.

<sup>(h)</sup> Angabe der Betriebsstunden wie vom Betriebsstundenzähler abgelesen. Irrtum und Fehlanzeigen vorbehalten.

Datum des Ausdrucks: 10.06.2026