



DUESSEL-STAPLER

DUESSEL-STAPLER Helmuth Poensgen

Inhaber: Helmuth Poensgen

An der Leimkuhle 19

40625 Düsseldorf

Deutschland

Telefon: 01522 9858711

Fax: 0211 5447 3592

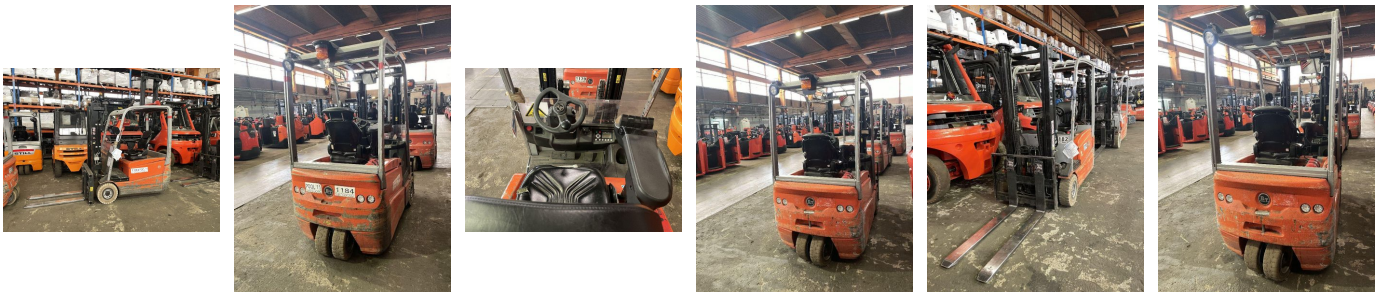
Email: info@duessel-stapler.de

Internet: duessel-stapler.de

BT - C3E 160L

Preis auf
Anfrage

Angebot-Nr.:	HPM0365
Hersteller:	BT
Modell:	C3E 160L
Baujahr:	2015
Seriennr.:	... 389172
Betriebsstunden^h:	11.977 h
Tragkraft:	1.600 kg
Hubhöhe:	2.970 mm
Freihub:	1.450 mm
Bauhöhe:	2.045 mm
Gabeln:	Länge 1.200 mm
Antriebsart:	Elektro
Bauart:	Elektro 3-Rad
Masttyp:	Duplex
Anbauteile:	Seitenschieber, Zinkenverstellgerät
Sonderausstattung:	3. Ventil, Weiße Reifen, 4. Ventil, Arbeitsscheinwerfer hinten, Arbeitsscheinwerfer vorne
Technischer Zustand:	normal
Optischer Zustand:	normal
UVV:	k.a.
Reifen:	Vollgummi
Batterie:	Bj. 2015 48 Volt 950 Ah
Nettogewicht:	3.300 kg



Das Gerät ist sofort einsatzbereit. Anlieferung umgehend in Absprache möglich. Ohne Garantie und Gewährleistung. Um Besichtigung wird mit Terminabsprache gebeten.

* Alle Preise verstehen sich zzgl. Mehrwertsteuer ab Lager Düsseldorf, wenn nicht anders beschrieben.

Irrtum und Zwischenverkauf vorbehalten. Angebot ausschließlich an Unternehmer im Sinne des § 14 BGB. Irrtum und Zwischenverkauf vorbehalten.

(^h) Angabe der Betriebsstunden wie vom Betriebsstundenzähler abgelesen. Irrtum und Fehlanzeigen vorbehalten.

Datum des Ausdrucks: 08.12.2025