



## DUESSEL-STAPLER Helmuth Poengen

Inhaber: Helmuth Poengen

An der Leimkuhle 19

40625 Düsseldorf

Deutschland

# DUESSEL-STAPLER

Telefon: 01522 9858711

Fax: 0211 5447 3592

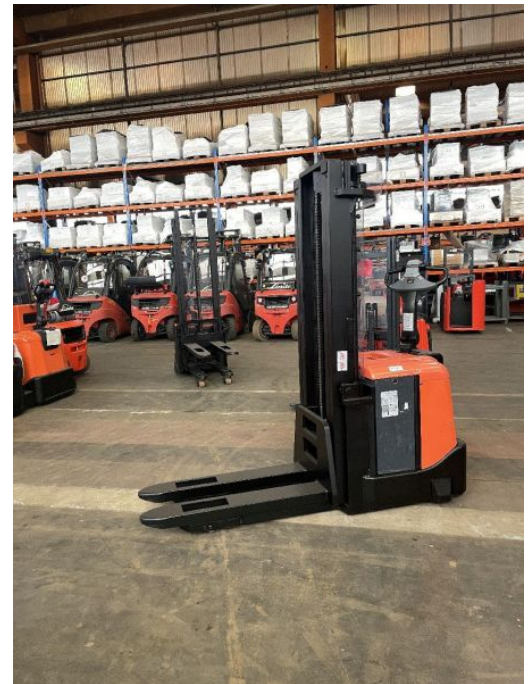
Email: [info@duessel-stapler.de](mailto:info@duessel-stapler.de)

Internet: [duessel-stapler.de](http://duessel-stapler.de)

## BT - SPE 160

Preis auf  
Anfrage

<b>Angebot-Nr.:</b>	HPM0327
<b>Hersteller:</b>	BT
<b>Modell:</b>	SPE 160
<b>Baujahr:</b>	2015
<b>Seriennr.:</b>	... 378248
<b>Betriebsstunden<sup>h</sup>:</b>	2.354 h
<b>Tragkraft:</b>	1.600 kg
<b>Hubhöhe:</b>	4.800 mm
<b>Freihub:</b>	1.570 mm
<b>Bauhöhe:</b>	2.190 mm
<b>Gabeln:</b>	Länge 1.150 mm
<b>Antriebsart:</b>	Elektro
<b>Bauart:</b>	Hochhubwagen
<b>Masttyp:</b>	Triplex
<b>Technischer Zustand:</b>	sehr gut
<b>Optischer Zustand:</b>	sehr gut
<b>UVV:</b>	gültig
<b>Reifen:</b>	Polyurethan
<b>Batterie:</b>	Bj. 10-2016 24 Volt 430 Ah
<b>Nettogewicht:</b>	1.595 kg



Das Gerät ist sofort einsatzbereit. Anlieferung umgehend in Absprache möglich. Ohne Garantie und Gewährleistung. Um Besichtigung wird mit Terminabsprache gebeten.

\* Alle Preise verstehen sich zzgl. Mehrwertsteuer ab Lager Düsseldorf, wenn nicht anders beschrieben.

Irrtum und Zwischenverkauf vorbehalten. Angebot ausschließlich an Unternehmer im Sinne des § 14 BGB. Irrtum und Zwischenverkauf vorbehalten.

(<sup>h</sup>) Angabe der Betriebsstunden wie vom Betriebsstundenzähler abgelesen. Irrtum und Fehlanzeigen vorbehalten.

Datum des Ausdrucks: 07.04.2026