



DUESSEL-STAPLER

DUESSEL-STAPLER Helmuth Poensgen

Inhaber: Helmuth Poensgen
An der Leimkuhle 19
40625 Düsseldorf
Deutschland

Telefon: 01522 9858711

Fax: 0211 5447 3592

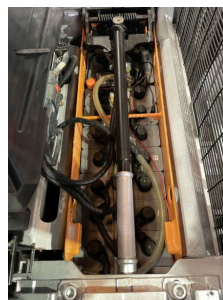
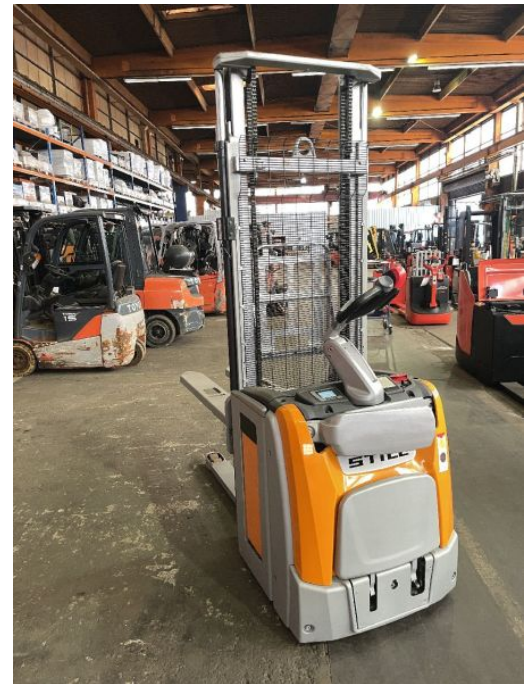
Email: info@duessel-stapler.de

Internet: duessel-stapler.de

Still - EXV - SF 16 - 1,6to/Gabel-Länge 1.600 mm!!

Preis auf
Anfrage

Angebot-Nr.:	HPM0196
Hersteller:	Still
Modell:	EXV - SF 16
Baujahr:	2017
Seriennr.:	... H00018
Betriebsstunden^h:	6.919 h
Tragkraft:	1.600 kg
Hubhöhe:	3.330 mm
Bauhöhe:	2.120 mm
Gabeln:	Länge 1.600 mm !!!!
Antriebsart:	Elektro
Bauart:	Hochhubwagen
Masttyp:	Standard
Sonderausstattung:	Servo, Plattform (klappbar)
Technischer Zustand:	gut
Optischer Zustand:	sehr gut
UVV:	gültig
Reifen:	Polyurethan
Batterie:	Bj. 2017 24 Volt 325 Ah
Nettogewicht:	1.475 kg



Das Gerät ist sofort einsatzbereit. Anlieferung umgehend in Absprache möglich. Ohne Garantie und Gewährleistung. Um Besichtigung wird mit Terminabsprache gebeten.

* Alle Preise verstehen sich zzgl. Mehrwertsteuer ab Lager Düsseldorf, wenn nicht anders beschrieben.

Irrtum und Zwischenverkauf vorbehalten. Angebot ausschließlich an Unternehmer im Sinne des § 14 BGB. Irrtum und Zwischenverkauf vorbehalten.

(^h) Angabe der Betriebsstunden wie vom Betriebsstundenzähler abgelesen. Irrtum und Fehlanzeigen vorbehalten.

Datum des Ausdrucks: 02.04.2026