



DUESSEL-STAPLER

DUESSEL-STAPLER Helmuth Poengen

Inhaber: Helmuth Poengen

An der Leimkuhle 19

40625 Düsseldorf

Deutschland

Telefon: 01522 9858711

Fax: 0211 5447 3592

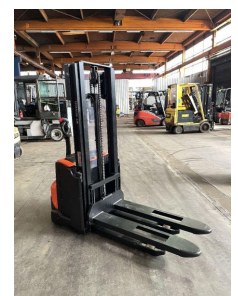
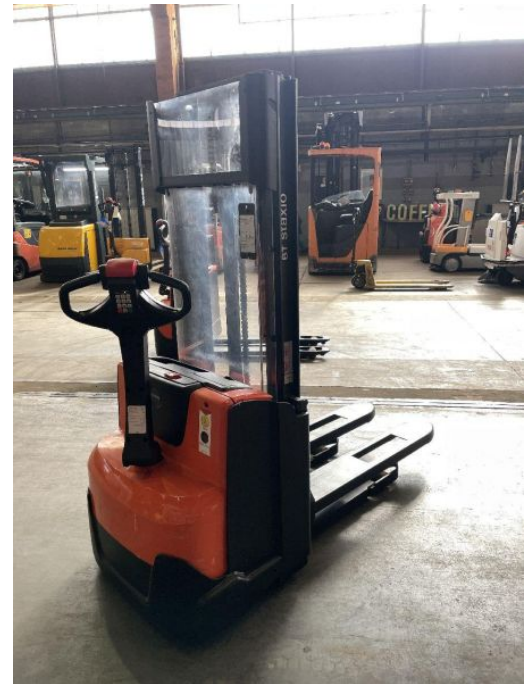
Email: info@duessel-stapler.de

Internet: duessel-stapler.de

Toyota - SWE 100

Preis auf
Anfrage

Angebot-Nr.:	HPM0364
Hersteller:	Toyota
Modell:	SWE 100
Baujahr:	2017
Seriennr.:	... 530528
Betriebsstunden^h:	3.822 h
Tragkraft:	1.000 kg
Hubhöhe:	2.700 mm
Bauhöhe:	1.850 mm
Gabeln:	Läng 1.150 mm
Antriebsart:	Elektro
Bauart:	Hochhubwagen
Masttyp:	Standard
Technischer Zustand:	gut
Optischer Zustand:	gut
UVV:	gültig
Reifen:	Polyurethan
Batterie:	Bj. 2017 24 Volt 150 Ah
Nettogewicht:	925 kg



Das Gerät ist sofort einsatzbereit. Anlieferung umgehend in Absprache möglich. Ohne Garantie und Gewährleistung. Um Besichtigung wird mit Terminabsprache gebeten.

* Alle Preise verstehen sich zzgl. Mehrwertsteuer ab Lager Düsseldorf, wenn nicht anders beschrieben.

Irrtum und Zwischenverkauf vorbehalten. Angebot ausschließlich an Unternehmer im Sinne des § 14 BGB. Irrtum und Zwischenverkauf vorbehalten.

(^h) Angabe der Betriebsstunden wie vom Betriebsstundenzähler abgelesen. Irrtum und Fehlanzeigen vorbehalten.

Datum des Ausdrucks: 17.04.2026