



DUESSEL-STAPLER

DUESSEL-STAPLER Helmuth Poengen

Inhaber: Helmuth Poengen

An der Leimkuhle 19

40625 Düsseldorf

Deutschland

Telefon: 01522 9858711

Fax: 0211 5447 3592

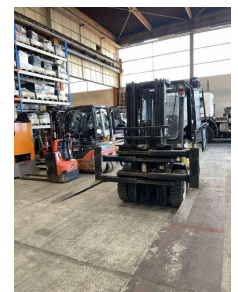
Email: info@duessel-stapler.de

Internet: duessel-stapler.de

Yale - GLP25 T - 1,5t/Gas/4.700Hht/Seitens.Zinkv.Waage

Preis auf
Anfrage

Angebot-Nr.:	HPM0426
Hersteller:	Yale
Modell:	GLP25 T
Baujahr:	1998
Seriennr.:	... 23658V
Betriebsstunden^h:	1.579 h
Tragkraft:	1.500 kg
Hubhöhe:	4.700 mm
Freihub:	1.500 mm
Bauhöhe:	2.200 mm
Gabeln:	Länge 1.150 mm (Zinkenversteller Öffnung 1.700 mm)
Antriebsart:	Treibgas
Bauart:	Treibgasstapler
Masttyp:	Triplex
Anbauteile:	Seitenschieber, Zinkenverstellgerät
Sonderausstattung:	3. Ventil, 4. Ventil, Arbeitsscheinwerfer hinten, Arbeitsscheinwerfer vorne, Heizung, STVZO, Vollkabine
Technischer Zustand:	gut
Optischer Zustand:	gut
UVV:	k.a.
Reifen:	Vollgummi
Nettogewicht:	3.870 kg



Das Gerät ist sofort einsatzbereit. Anlieferung umgehend in Absprache möglich. Ohne Garantie und Gewährleistung. Um Besichtigung wird mit Terminabsprache gebeten.

* Alle Preise verstehen sich zzgl. Mehrwertsteuer ab Lager Düsseldorf, wenn nicht anders beschrieben.

Irrtum und Zwischenverkauf vorbehalten. Angebot ausschließlich an Unternehmer im Sinne des § 14 BGB. Irrtum und Zwischenverkauf vorbehalten.

(^h) Angabe der Betriebsstunden wie vom Betriebsstundenzähler abgelesen. Irrtum und Fehlanzeigen vorbehalten.

Datum des Ausdrucks: 28.06.2026