



DUESSEL-STAPLER Helmuth Poengen

Inhaber: Helmuth Poengen

An der Leimkuhle 19

40625 Düsseldorf

Deutschland

DUESSEL-STAPLER

Telefon: 01522 9858711

Fax: 0211 5447 3592

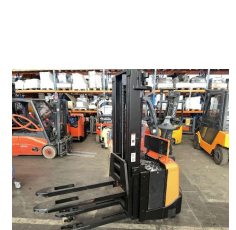
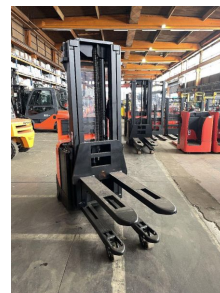
Email: info@duessel-stapler.de

Internet: duessel-stapler.de

BT - SPE 160 L

Preis auf
Anfrage

Angebot-Nr.:	HPM0407
Hersteller:	BT
Modell:	SPE 160 L
Baujahr:	2015
Seriennr.:	... 376352
Betriebsstunden^h:	1.075 h
Tragkraft:	1.600 kg
Hubhöhe:	4.400 mm
Freihub:	1.750 mm
Bauhöhe:	2.050 mm
Gabeln:	Länge 1.150 mm
Antriebsart:	Elektro
Bauart:	Hochhubwagen
Masttyp:	Triplex
Sonderausstattung:	Initialhub
Technischer Zustand:	sehr gut
Optischer Zustand:	gut
UVV:	gültig
Reifen:	Polyurethan
Batterie:	Bj. 2015 24 Volt 425 AH
Nettogewicht:	1.625 kg



Das Gerät ist sofort einsatzbereit. Anlieferung umgehend in Absprache möglich. Ohne Garantie und Gewährleistung. Um Besichtigung wird mit Terminabsprache gebeten.

* Alle Preise verstehen sich zzgl. Mehrwertsteuer ab Lager Düsseldorf, wenn nicht anders beschrieben.

Irrtum und Zwischenverkauf vorbehalten. Angebot ausschließlich an Unternehmer im Sinne des § 14 BGB. Irrtum und Zwischenverkauf vorbehalten.

(^h) Angabe der Betriebsstunden wie vom Betriebsstundenzähler abgelesen. Irrtum und Fehlanzeigen vorbehalten.

Datum des Ausdrucks: 23.04.2026