



# DUESSEL-STAPLER

## DUESSEL-STAPLER Helmuth Poengen

Inhaber: Helmuth Poengen

An der Leimkuhle 19

40625 Düsseldorf

Deutschland

**Telefon:** 01522 9858711

**Fax:** 0211 5447 3592

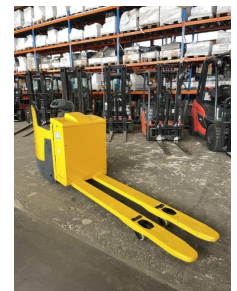
**Email:** info@duessel-stapler.de

**Internet:** duessel-stapler.de

## Jungheinrich - ERE

Preis auf  
Anfrage

<b>Angebot-Nr.:</b>	HPM0422
<b>Hersteller:</b>	Jungheinrich
<b>Modell:</b>	ERE
<b>Baujahr:</b>	2013
<b>Seriennr.:</b>	... 074668
<b>Betriebsstunden<sup>h</sup>:</b>	9.258 h
<b>Tragkraft:</b>	2.500 kg
<b>Bauhöhe:</b>	1.650 mm
<b>Gabeln:</b>	Länge 1.950 mm !!!!
<b>Antriebsart:</b>	Elektro
<b>Bauart:</b>	Niederhubkommissionierer
<b>Masttyp:</b>	Keiner
<b>Technischer Zustand:</b>	gut
<b>Optischer Zustand:</b>	gut
<b>UVV:</b>	neu
<b>Reifen:</b>	Polyurethan
<b>Batterie:</b>	Bj. 2022 24 Volt 465 Ah
<b>Nettogewicht:</b>	1.290 kg



Das Gerät ist sofort einsatzbereit. Anlieferung umgehend in Absprache möglich. Ohne Garantie und Gewährleistung. Um Besichtigung wird mit Terminabsprache gebeten.

\* Alle Preise verstehen sich zzgl. Mehrwertsteuer ab Lager Düsseldorf, wenn nicht anders beschrieben.

Irrtum und Zwischenverkauf vorbehalten. Angebot ausschließlich an Unternehmer im Sinne des § 14 BGB. Irrtum und Zwischenverkauf vorbehalten.

(<sup>h</sup>) Angabe der Betriebsstunden wie vom Betriebsstundenzähler abgelesen. Irrtum und Fehlanzeigen vorbehalten.

Datum des Ausdrucks: 27.06.2026