



DUESSEL-STAPLER

DUESSEL-STAPLER Helmuth Poengen

Inhaber: Helmuth Poengen

An der Leimkuhle 19

40625 Düsseldorf

Deutschland

Telefon: 01522 9858711

Fax: 0211 5447 3592

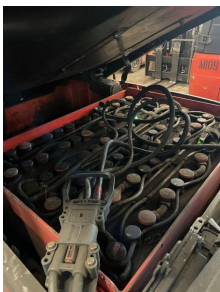
Email: info@duessel-stapler.de

Internet: duessel-stapler.de

Linde - E20PH 02 - ...

Preis auf
Anfrage

Angebot-Nr.:	HPM0415
Hersteller:	Linde
Modell:	E20PH 02
Baujahr:	2016
Seriennr.:	... G10302
Betriebsstunden^h:	10.735 h
Tragkraft:	2.000 kg
Hubhöhe:	3.140 mm
Freihub:	1.200 mm
Bauhöhe:	2.100 mm
Gabeln:	Länge 1.100 (Zinkenv. Öffnung 1.050 mm)
Antriebsart:	Elektro
Bauart:	Elektro 4-Rad
Masttyp:	Duplex
Anbauteile:	Seitenschieber, Zinkenverstellgerät
Sonderausstattung:	3. Ventil, Pedal-gesteuert, 4. Ventil, Arbeitsscheinwerfer hinten, Arbeitsscheinwerfer vorne, Halbkabine
Technischer Zustand:	normal
Optischer Zustand:	normal
UVV:	k.a.
Reifen:	Vollgummi
Batterie:	Bj. 09- 2016 48 Volt 775 Ah
Nettogewicht:	3.475 kg



Das Gerät ist sofort einsatzbereit. Anlieferung umgehend in Absprache möglich. Ohne Garantie und Gewährleistung. Um Besichtigung wird mit Terminabsprache gebeten.

* Alle Preise verstehen sich zzgl. Mehrwertsteuer ab Lager Düsseldorf, wenn nicht anders beschrieben.

Irrtum und Zwischenverkauf vorbehalten. Angebot ausschließlich an Unternehmer im Sinne des § 14 BGB. Irrtum und Zwischenverkauf vorbehalten.

(^h) Angabe der Betriebsstunden wie vom Betriebsstundenzähler abgelesen. Irrtum und Fehlanzeigen vorbehalten.

Datum des Ausdrucks: 02.04.2026