



DUESSEL-STAPLER

DUESSEL-STAPLER Helmuth Poengen

Inhaber: Helmuth Poengen

An der Leimkuhle 19

40625 Düsseldorf

Deutschland

Telefon: 01522 9858711

Fax: 0211 5447 3592

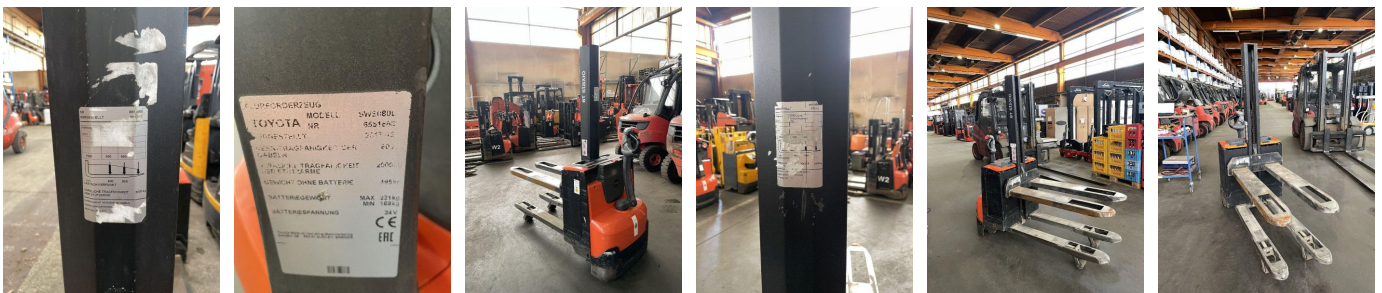
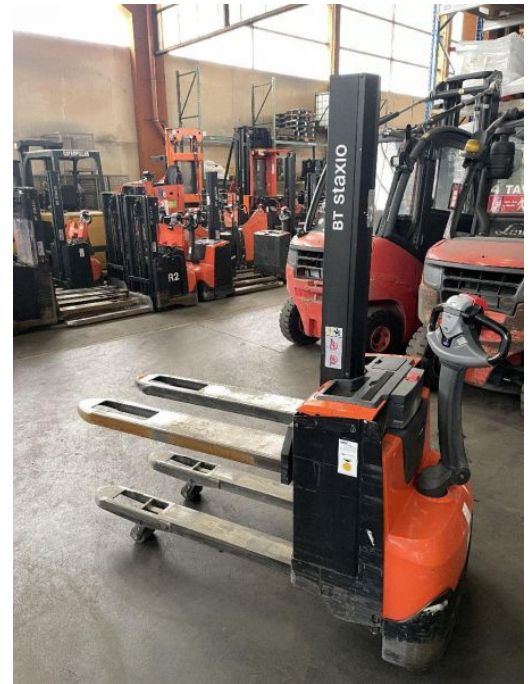
Email: info@duessel-stapler.de

Internet: duessel-stapler.de

BT - SWE 080 L - 0,8t/Initialhub/ HH1.580mm

Preis auf
Anfrage

Angebot-Nr.:	HPM0510
Hersteller:	BT
Modell:	SWE 080 L
Baujahr:	2017
Seriennr.:	...
Betriebsstunden^h:	6.551.668 h
Tragkraft:	800 kg
Hubhöhe:	1.580 mm
Bauhöhe:	1.860 mm
Gabeln:	Länge 1.200 mm
Antriebsart:	Elektro
Bauart:	Hochhubwagen
Masttyp:	Standard
Sonderausstattung:	Initialhub
Technischer Zustand:	gut
Optischer Zustand:	gut
UVV:	k.a.
Reifen:	Polyurethan
Batterie:	Bj. 2017 12 Volt 180 Ah
Nettogewicht:	745 kg



Das Gerät ist sofort einsatzbereit. Anlieferung umgehend in Absprache möglich. Ohne Garantie und Gewährleistung. Um Besichtigung wird mit Terminabsprache gebeten.

* Alle Preise verstehen sich zzgl. Mehrwertsteuer ab Lager Düsseldorf, wenn nicht anders beschrieben.

Irrtum und Zwischenverkauf vorbehalten. Angebot ausschließlich an Unternehmer im Sinne des § 14 BGB. Irrtum und Zwischenverkauf vorbehalten.

(^h) Angabe der Betriebsstunden wie vom Betriebsstundenzähler abgelesen. Irrtum und Fehlanzeigen vorbehalten.

Datum des Ausdrucks: 10.06.2026