



DUESSEL-STAPLER

DUESSEL-STAPLER Helmuth Poensgen

Inhaber: Helmuth Poensgen

An der Leimkuhle 19

40625 Düsseldorf

Deutschland

Telefon: 01522 9858711

Fax: 0211 5447 3592

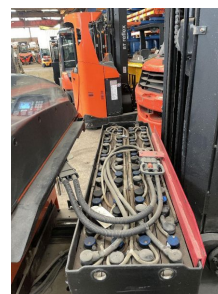
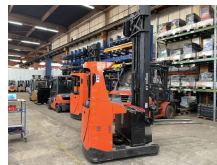
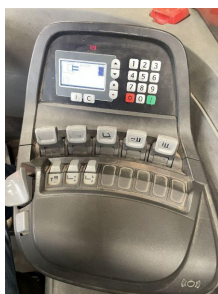
Email: info@duessel-stapler.de

Internet: duessel-stapler.de

BT - RRE 160

Preis auf
Anfrage

Angebot-Nr.:	HPM0001
Hersteller:	BT
Modell:	RRE 160
Baujahr:	2015
Seriennr.:	... 387825
Betriebsstunden^h:	7.785 h
Tragkraft:	1.600 kg
Hubhöhe:	9.000 mm
Freihub:	2.000 mm
Bauhöhe:	3.750 mm
Gabeln:	Länge 1.200 mm (Ausschub Gabeln 2.000mm)
Antriebsart:	Elektro
Bauart:	Schubmaststapler
Masttyp:	Triplex
Anbauteile:	Seitenschieber
Sonderausstattung:	3. Ventil, 4. Ventil, Rundumleuchte
Technischer Zustand:	sehr gut
Optischer Zustand:	gut
UVV:	gültig
Reifen:	Polyurethan
Batterie:	Bj. 2015 48 Volt 620 Ah
Nettogewicht:	3.875 kg



Schubmast. 1,6t/Triplex 9.000mm HH/3+4Ventil/Gabel Ausschub/Gewicht Höhen Anzeige

Das Gerät ist sofort einsatzbereit. Anlieferung umgehend in Absprache möglich. Ohne Garantie und Gewährleistung. Um Besichtigung wird mit Terminabsprache gebeten.

* Alle Preise verstehen sich zzgl. Mehrwertsteuer ab Lager Düsseldorf, wenn nicht anders beschrieben.

Irrtum und Zwischenverkauf vorbehalten. Angebot ausschließlich an Unternehmer im Sinne des § 14 BGB. Irrtum und Zwischenverkauf vorbehalten.

(^h) Angabe der Betriebsstunden wie vom Betriebsstundenzähler abgelesen. Irrtum und Fehlanzeigen vorbehalten.

Datum des Ausdrucks: 17.01.2026