



# DUESSEL-STAPLER

**DUESSEL-STAPLER Helmuth Poengen**

Inhaber: Helmuth Poengen

An der Leimkuhle 19

40625 Düsseldorf

Deutschland

**Telefon:** 01522 9858711

**Fax:** 0211 5447 3592

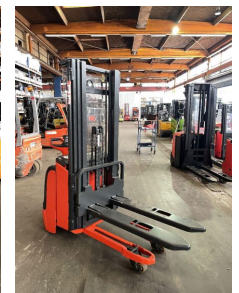
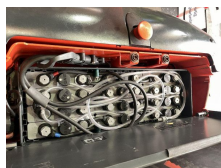
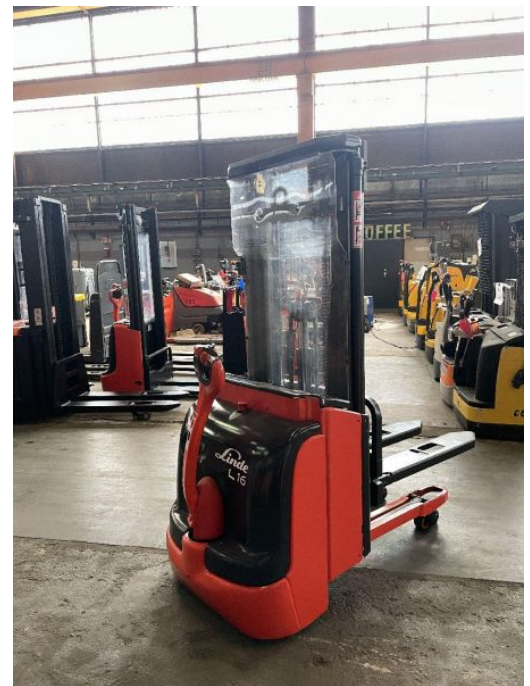
**Email:** info@duessel-stapler.de

**Internet:** duessel-stapler.de

## Linde - L16 I - 1,6T/Containerf/Triplex/Servo/Initialhub

Preis auf  
Anfrage

<b>Angebot-Nr.:</b>	HPM0514
<b>Hersteller:</b>	Linde
<b>Modell:</b>	L16 I
<b>Baujahr:</b>	2009
<b>Seriennr.:</b>	... 202064
<b>Betriebsstunden<sup>h</sup>:</b>	3.409 h
<b>Tragkraft:</b>	1.600 kg
<b>Hubhöhe:</b>	4.350 mm
<b>Freihub:</b>	1.400 mm
<b>Bauhöhe:</b>	1.950 mm
<b>Gabeln:</b>	Länge 1.200 mm
<b>Antriebsart:</b>	Elektro
<b>Bauart:</b>	Hochhubwagen
<b>Masttyp:</b>	Triplex
<b>Sonderausstattung:</b>	Initialhub, Integriertes Ladegerät
<b>Technischer Zustand:</b>	sehr gut
<b>Optischer Zustand:</b>	sehr gut
<b>UVV:</b>	gültig
<b>Reifen:</b>	Polyurethan
<b>Batterie:</b>	Bj. 2016 24 Volt
<b>Nettogewicht:</b>	1.295 kg



Das Gerät ist sofort einsatzbereit. Anlieferung umgehend in Absprache möglich. Ohne Garantie und Gewährleistung. Um Besichtigung wird mit Terminabsprache gebeten.

\* Alle Preise verstehen sich zzgl. Mehrwertsteuer ab Lager Düsseldorf, wenn nicht anders beschrieben.

Irrtum und Zwischenverkauf vorbehalten. Angebot ausschließlich an Unternehmer im Sinne des § 14 BGB. Irrtum und Zwischenverkauf vorbehalten.

(<sup>h</sup>) Angabe der Betriebsstunden wie vom Betriebsstundenzähler abgelesen. Irrtum und Fehlanzeigen vorbehalten.

Datum des Ausdrucks: 18.04.2026