



DUESSEL-STAPLER

DUESSEL-STAPLER Helmuth Poensgen

Inhaber: Helmuth Poensgen

An der Leimkuhle 19

40625 Düsseldorf

Deutschland

Telefon: 01522 9858711

Fax: 0211 5447 3592

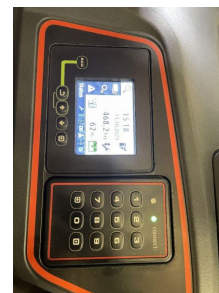
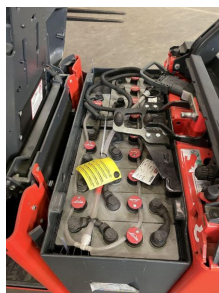
Email: info@duessel-stapler.de

Internet: duessel-stapler.de

Linde - N 20 D - 2t/Mitgeher/468Std/Initialhub

Preis auf
Anfrage

| | |
|-------------------------------------|--------------------------------|
| Angebot-Nr.: | HPR0041 |
| Hersteller: | Linde |
| Modell: | N 20 D |
| Baujahr: | 2019 |
| Seriennr.: | ... V00002 |
| Betriebsstunden^h: | 468 h |
| Tragkraft: | 2.000 kg |
| Hubhöhe: | 1.780 mm |
| Bauhöhe: | 2.180 mm |
| Gabeln: | Länge 1.200 mm |
| Antriebsart: | Elektro |
| Bauart: | Mittelhubkommissionierer |
| Masttyp: | Standard |
| Sonderausstattung: | Servo, Blue System, Initialhub |
| Technischer Zustand: | neuwertig |
| Optischer Zustand: | neuwertig |
| UVV: | gültig |
| Reifen: | Polyurethan |
| Batterie: | Bj. 2019 24 Volt 620 Ah |
| Nettogewicht: | 1.795 kg |



Das Gerät ist sofort einsatzbereit. Anlieferung umgehend in Absprache möglich. Ohne Garantie und Gewährleistung. Um Besichtigung wird mit Terminabsprache gebeten.

* Alle Preise verstehen sich zzgl. Mehrwertsteuer ab Lager Düsseldorf, wenn nicht anders beschrieben.

Irrtum und Zwischenverkauf vorbehalten. Angebot ausschließlich an Unternehmer im Sinne des § 14 BGB. Irrtum und Zwischenverkauf vorbehalten.

(^h) Angabe der Betriebsstunden wie vom Betriebsstundenzähler abgelesen. Irrtum und Fehlanzeigen vorbehalten.

Datum des Ausdrucks: 17.02.2026