



# DUESSEL-STAPLER

## DUESSEL-STAPLER Helmuth Poengen

Inhaber: Helmuth Poengen

An der Leimkuhle 19

40625 Düsseldorf

Deutschland

**Telefon:** 01522 9858711

**Fax:** 0211 5447 3592

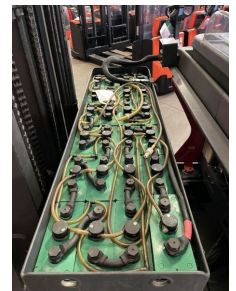
**Email:** info@duessel-stapler.de

**Internet:** duessel-stapler.de

## Linde - R 16 - HD -01

Preis auf  
Anfrage

|                                     |  |
|-------------------------------------|--|
| <b>Angebot-Nr.:</b>                 | HPR0050  |
| <b>Hersteller:</b>                  | Linde  |
| <b>Modell:</b>                      | R 16 - HD -01  |
| <b>Baujahr:</b>                     | 2015   |
| <b>Seriennr.:</b>                   | ... G00296   |
| <b>Betriebsstunden<sup>h</sup>:</b> | 12.292 h   |
| <b>Tragkraft:</b>                   | 1.600 kg   |
| <b>Hubhöhe:</b>                     | 8.300 mm   |
| <b>Freihub:</b>                     | 2.300 mm   |
| <b>Bauhöhe:</b>                     | 3.430 mm   |
| <b>Gabeln:</b>                      | Länge 1.200 mm   |
| <b>Antriebsart:</b>                 | Elektro  |
| <b>Bauart:</b>                      | Schubmaststapler   |
| <b>Masttyp:</b>                     | Triplex  |
| <b>Sonderausstattung:</b>           | 3. Ventil, Arbeitsscheinwerfer hinten, Arbeitsscheinwerfer vorne |
| <b>Technischer Zustand:</b>         | normal   |
| <b>Optischer Zustand:</b>           | normal   |
| <b>UVV:</b>                         | neu  |
| <b>Reifen:</b>                      | Polyurethan  |
| <b>Batterie:</b>                    | Bj. 2016 48 Vol 620 Ah   |
| <b>Nettogewicht:</b>                | 3.800 kg   |



Das Gerät ist sofort einsatzbereit. Anlieferung umgehend in Absprache möglich. Ohne Garantie und Gewährleistung. Um Besichtigung wird mit Terminabsprache gebeten.

\* Alle Preise verstehen sich zzgl. Mehrwertsteuer ab Lager Düsseldorf, wenn nicht anders beschrieben.

Irrtum und Zwischenverkauf vorbehalten. Angebot ausschließlich an Unternehmer im Sinne des § 14 BGB. Irrtum und Zwischenverkauf vorbehalten.

(<sup>h</sup>) Angabe der Betriebsstunden wie vom Betriebsstundenzähler abgelesen. Irrtum und Fehlanzeigen vorbehalten.

Datum des Ausdrucks: 13.04.2026