



DUESSEL-STAPLER

DUESSEL-STAPLER Helmuth Poengen

Inhaber: Helmuth Poengen

An der Leimkuhle 19

40625 Düsseldorf

Deutschland

Telefon: 01522 9858711

Fax: 0211 5447 3592

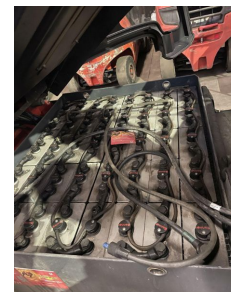
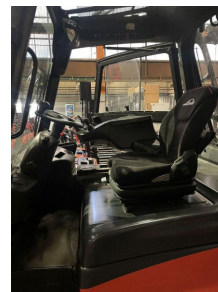
Email: info@duessel-stapler.de

Internet: duessel-stapler.de

Linde - E25HL- 01-600 - 2,5t/3+4Ventil/Triplex5.930HH

Preis auf
Anfrage

Angebot-Nr.:	HPR0076
Hersteller:	Linde
Modell:	E25HL- 01-600
Baujahr:	2018
Seriennr.:	... J05600
Betriebsstunden^h:	5.590 h
Tragkraft:	1.500 kg
Hubhöhe:	5.930 mm
Freihub:	1.800 mm
Bauhöhe:	2.600 mm
Gabeln:	Länge 1.200 mm (Zinkenversteller Öffnung 1.000 mm)
Antriebsart:	Elektro
Bauart:	Elektro 4-Rad
Masttyp:	Triplex
Anbauteile:	Seitenschieber, Zinkenverstellgerät
Sonderausstattung:	3. Ventil, 4. Ventil, Arbeitsscheinwerfer hinten, Arbeitsscheinwerfer vorne, Heizung, Vollkabine
Technischer Zustand:	gut
Optischer Zustand:	gut
UVV:	k.a.
Reifen:	Vollgummi
Batterie:	Bj. 11-2018 80 Volt 775Ah
Nettogewicht:	5.675 kg



Das Gerät ist sofort einsatzbereit. Anlieferung umgehend in Absprache möglich. Ohne Garantie und Gewährleistung. Um Besichtigung wird mit Terminabsprache gebeten.

* Alle Preise verstehen sich zzgl. Mehrwertsteuer ab Lager Düsseldorf, wenn nicht anders beschrieben.

Irrtum und Zwischenverkauf vorbehalten. Angebot ausschließlich an Unternehmer im Sinne des § 14 BGB. Irrtum und Zwischenverkauf vorbehalten.

(^h) Angabe der Betriebsstunden wie vom Betriebsstundenzähler abgelesen. Irrtum und Fehlanzeigen vorbehalten.

Datum des Ausdrucks: 25.05.2026