



DUESSEL-STAPLER

DUESSEL-STAPLER Helmuth Poensgen

Inhaber: Helmuth Poensgen

An der Leimkuhle 19

40625 Düsseldorf

Deutschland

Telefon: 01522 9858711

Fax: 0211 5447 3592

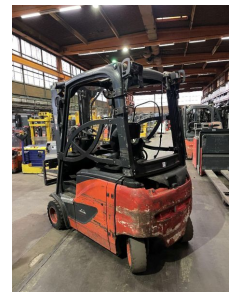
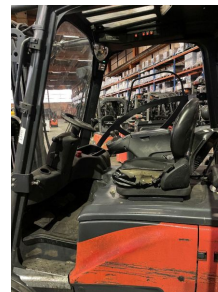
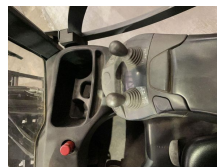
Email: info@duessel-stapler.de

Internet: duessel-stapler.de

Linde - E18PH - 02 - ...

Preis auf
Anfrage

Angebot-Nr.:	HPR0093
Hersteller:	Linde
Modell:	E18PH - 02
Baujahr:	2018
Seriennr.:	... J08608
Betriebsstunden^h:	4.744 h
Tragkraft:	1.800 kg
Hubhöhe:	4.620 mm
Freihub:	1.500 mm
Bauhöhe:	2.010 mm
Gabeln:	Länge 1.100 mm
Antriebsart:	Elektro
Bauart:	Elektro 4-Rad
Masttyp:	Triplex
Anbauteile:	Seitenschieber
Sonderausstattung:	3. Ventil, Pedal-gesteuert, Arbeitsscheinwerfer hinten, Arbeitsscheinwerfer vorne, Halbkabine, Heizung
Technischer Zustand:	sehr gut
Optischer Zustand:	normal
UVV:	k.a.
Reifen:	Vollgummi
Batterie:	BJ. 2016 48Volt 750 AH
Nettogewicht:	3.785 kg



Das Gerät ist sofort einsatzbereit. Anlieferung umgehend in Absprache möglich. Ohne Garantie und Gewährleistung. Um Besichtigung wird mit Terminabsprache gebeten.

* Alle Preise verstehen sich zzgl. Mehrwertsteuer ab Lager Düsseldorf, wenn nicht anders beschrieben.

Irrtum und Zwischenverkauf vorbehalten. Angebot ausschließlich an Unternehmer im Sinne des § 14 BGB. Irrtum und Zwischenverkauf vorbehalten.

(^h) Angabe der Betriebsstunden wie vom Betriebsstundenzähler abgelesen. Irrtum und Fehlanzeigen vorbehalten.

Datum des Ausdrucks: 19.01.2026