



DUESSEL-STAPLER

DUESSEL-STAPLER Helmuth Poengen

Inhaber: Helmuth Poengen

An der Leimkuhle 19

40625 Düsseldorf

Deutschland

Telefon: 01522 9858711

Fax: 0211 5447 3592

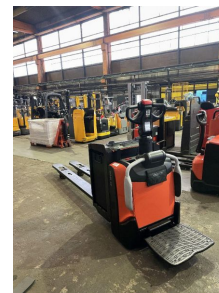
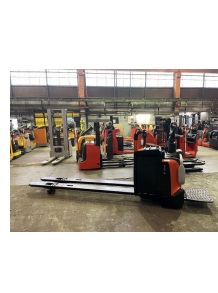
Email: info@duessel-stapler.de

Internet: duessel-stapler.de

BT - LPE 250

Preis auf
Anfrage

| | |
|-------------------------------------|--------------------------|
| Angebot-Nr.: | HPR0090 |
| Hersteller: | BT |
| Modell: | LPE 250 |
| Baujahr: | 2017 |
| Seriennr.: | ... 498444 |
| Betriebsstunden^h: | 4.371 h |
| Tragkraft: | 2.500 kg |
| Bauhöhe: | 1.560 mm |
| Gabeln: | Länge 2.330 mm |
| Antriebsart: | Elektro |
| Bauart: | Niederhubkommissionierer |
| Masttyp: | Keiner |
| Technischer Zustand: | sehr gut |
| Optischer Zustand: | sehr gut |
| UVV: | gültig |
| Reifen: | Polyurethan |
| Batterie: | Bj. 2017 24 Volt 400 Ah |
| Nettogewicht: | 1.145 kg |



Das Gerät ist sofort einsatzbereit. Anlieferung umgehend in Absprache möglich. Ohne Garantie und Gewährleistung. Um Besichtigung wird mit Terminabsprache gebeten.

* Alle Preise verstehen sich zzgl. Mehrwertsteuer ab Lager Düsseldorf, wenn nicht anders beschrieben.

Irrtum und Zwischenverkauf vorbehalten. Angebot ausschließlich an Unternehmer im Sinne des § 14 BGB. Irrtum und Zwischenverkauf vorbehalten.

(^h) Angabe der Betriebsstunden wie vom Betriebsstundenzähler abgelesen. Irrtum und Fehlanzeigen vorbehalten.

Datum des Ausdrucks: 30.05.2026