



DUESSEL-STAPLER

DUESSEL-STAPLER Helmuth Poensgen

Inhaber: Helmuth Poensgen

An der Leimkuhle 19

40625 Düsseldorf

Deutschland

Telefon: 01522 9858711

Fax: 0211 5447 3592

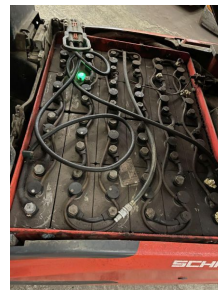
Email: info@duessel-stapler.de

Internet: duessel-stapler.de

Linde - E16-02 - 1,6t/Triplex6.000HH/Freihub

Preis auf
Anfrage

Angebot-Nr.:	HPR0115
Hersteller:	Linde
Modell:	E16-02
Baujahr:	2014
Seriennr.:	... E52976
Betriebsstunden^h:	9.965 h
Tragkraft:	1.600 kg
Hubhöhe:	6.000 mm
Freihub:	2.000 mm
Bauhöhe:	2.640 mm
Gabeln:	Länge 1.200 mm
Antriebsart:	Elektro
Bauart:	Elektro 3-Rad
Masttyp:	Triplex
Anbauteile:	Seitenschieber
Sonderausstattung:	3. Ventil, Weiße Reifen, Arbeitsscheinwerfer hinten, Arbeitsscheinwerfer vorne, Frontscheibe, Halbkabine, Integriertes Ladegerät
Technischer Zustand:	normal
Optischer Zustand:	neuwertig
UVV:	k.a.
Reifen:	Vollgummi
Batterie:	Bj. 2014 48 Volt 625 AH
Nettogewicht:	3.655 kg



Das Gerät ist sofort einsatzbereit. Anlieferung umgehend in Absprache möglich. Ohne Garantie und Gewährleistung. Um Besichtigung wird mit Terminabsprache gebeten.

* Alle Preise verstehen sich zzgl. Mehrwertsteuer ab Lager Düsseldorf, wenn nicht anders beschrieben.

Irrtum und Zwischenverkauf vorbehalten. Angebot ausschließlich an Unternehmer im Sinne des § 14 BGB. Irrtum und Zwischenverkauf vorbehalten.

^(h) Angabe der Betriebsstunden wie vom Betriebsstundenzähler abgelesen. Irrtum und Fehlanzeigen vorbehalten.

Datum des Ausdrucks: 30.05.2026