



# DUESSEL-STAPLER

## DUESSEL-STAPLER Helmuth Poengen

Inhaber: Helmuth Poengen  
An der Leimkuhle 19  
40625 Düsseldorf  
Deutschland

**Telefon:** 01522 9858711

**Fax:** 0211 5447 3592

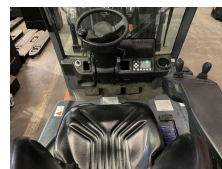
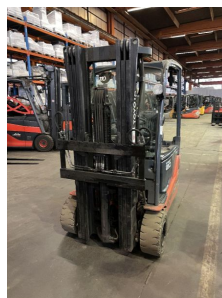
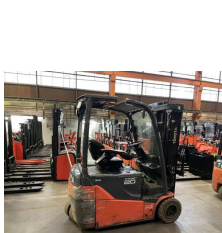
**Email:** info@duessel-stapler.de

**Internet:** duessel-stapler.de

## Toyota - 8FBE20T

Preis auf  
Anfrage

<b>Angebot-Nr.:</b>	HPR0104
<b>Hersteller:</b>	Toyota
<b>Modell:</b>	8FBE20T
<b>Baujahr:</b>	2016
<b>Seriennr.:</b>	... 10734
<b>Betriebsstunden<sup>h</sup>:</b>	13.000 h
<b>Tragkraft:</b>	2.000 kg
<b>Hubhöhe:</b>	4.540 mm
<b>Freihub:</b>	1.500 mm
<b>Bauhöhe:</b>	2.030 mm
<b>Gabeln:</b>	Länge 1.200 mm
<b>Antriebsart:</b>	Elektro
<b>Bauart:</b>	Elektro 3-Rad
<b>Masttyp:</b>	Triplex
<b>Sonderausstattung:</b>	3. Ventil, Pedal-gesteuert, 4. Ventil, Arbeitsscheinwerfer hinten, Arbeitsscheinwerfer vorne, Frontscheibe, Halbkabine
<b>Technischer Zustand:</b>	gut
<b>Optischer Zustand:</b>	gut
<b>UVV:</b>	k.a.
<b>Reifen:</b>	Vollgummi
<b>Batterie:</b>	Bj. 2018 48Volt 690 Ah
<b>Nettogewicht:</b>	3.875 kg



Das Gerät ist sofort einsatzbereit. Anlieferung umgehend in Absprache möglich. Ohne Garantie und Gewährleistung. Um Besichtigung wird mit Terminabsprache gebeten.

\* Alle Preise verstehen sich zzgl. Mehrwertsteuer ab Lager Düsseldorf, wenn nicht anders beschrieben.

Irrtum und Zwischenverkauf vorbehalten. Angebot ausschließlich an Unternehmer im Sinne des § 14 BGB. Irrtum und Zwischenverkauf vorbehalten.

<sup>(h)</sup> Angabe der Betriebsstunden wie vom Betriebsstundenzähler abgelesen. Irrtum und Fehlanzeigen vorbehalten.

Datum des Ausdrucks: 18.06.2026