



# DUESSEL-STAPLER

## DUESSEL-STAPLER Helmuth Poengen

Inhaber: Helmuth Poengen

An der Leimkuhle 19

40625 Düsseldorf

Deutschland

**Telefon:** 01522 9858711

**Fax:** 0211 5447 3592

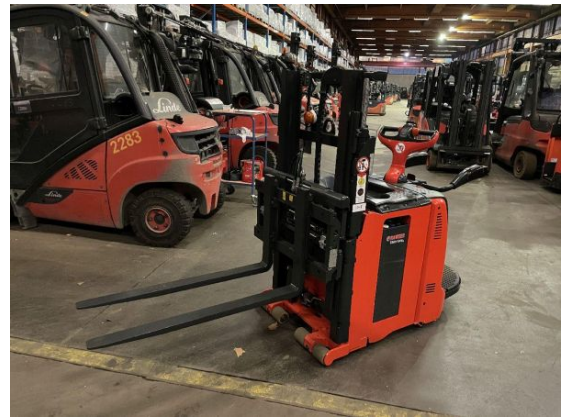
**Email:** info@duessel-stapler.de

**Internet:** duessel-stapler.de

## Linde - L06AC.AP

Preis auf  
Anfrage

<b>Angebot-Nr.:</b>	HPR0107
<b>Hersteller:</b>	Linde
<b>Modell:</b>	L06AC.AP
<b>Baujahr:</b>	2013
<b>Seriennr.:</b>	... D00285
<b>Betriebsstunden<sup>h</sup>:</b>	4.761 h
<b>Tragkraft:</b>	650 kg
<b>Hubhöhe:</b>	2.200 mm
<b>Bauhöhe:</b>	1.520 mm
<b>Gabeln:</b>	Länge 1.200 mm zinkenverstellbar Öffnung 800 mm
<b>Antriebsart:</b>	Elektro
<b>Bauart:</b>	Hochhubwagen
<b>Masttyp:</b>	Standard
<b>Anbauteile:</b>	Seitenschieber, Zinkenverstellgerät
<b>Sonderausstattung:</b>	3. Ventil, Servo, 4. Ventil, Plattform (klappbar)
<b>Technischer Zustand:</b>	sehr gut
<b>Optischer Zustand:</b>	sehr gut
<b>UVV:</b>	gültig
<b>Reifen:</b>	Polyurethan
<b>Batterie:</b>	Bj. 2013 24 Volt 375
<b>Nettogewicht:</b>	2.150 kg



Das Gerät ist sofort einsatzbereit. Anlieferung umgehend in Absprache möglich. Ohne Garantie und Gewährleistung. Um Besichtigung wird mit Terminabsprache gebeten.

\* Alle Preise verstehen sich zzgl. Mehrwertsteuer ab Lager Düsseldorf, wenn nicht anders beschrieben.

Irrtum und Zwischenverkauf vorbehalten. Angebot ausschließlich an Unternehmer im Sinne des § 14 BGB. Irrtum und Zwischenverkauf vorbehalten.

<sup>(h)</sup> Angabe der Betriebsstunden wie vom Betriebsstundenzähler abgelesen. Irrtum und Fehlanzeigen vorbehalten.

Datum des Ausdrucks: 25.06.2026