



# DUESSEL-STAPLER

**DUESSEL-STAPLER Helmuth Poensgen**

Inhaber: Helmuth Poensgen

An der Leimkuhle 19

40625 Düsseldorf

Deutschland

**Telefon:** 01522 9858711

**Fax:** 0211 5447 3592

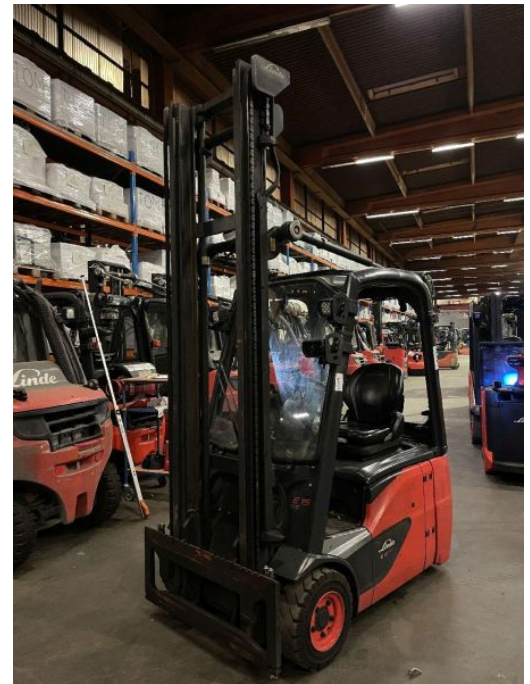
**Email:** [info@duessel-stapler.de](mailto:info@duessel-stapler.de)

**Internet:** [duessel-stapler.de](http://duessel-stapler.de)

## Linde - E15 - 02

Preis auf  
Anfrage

<b>Angebot-Nr.:</b>	HPR0109
<b>Hersteller:</b>	Linde
<b>Modell:</b>	E15 - 02
<b>Baujahr:</b>	2017
<b>Seriennr.:</b>	... H12861
<b>Betriebsstunden<sup>h</sup>:</b>	4.058 h
<b>Tragkraft:</b>	1.500 kg
<b>Hubhöhe:</b>	4.650 mm
<b>Bauhöhe:</b>	2.880 mm
<b>Gabeln:</b>	länge 1.200 mm
<b>Antriebsart:</b>	Elektro
<b>Bauart:</b>	Elektro 3-Rad
<b>Masttyp:</b>	Standard
<b>Sonderausstattung:</b>	3. Ventil, Pedal-gesteuert, 4. Ventil, Arbeitsscheinwerfer hinten, Arbeitsscheinwerfer vorne, Integriertes Ladegerät
<b>Technischer Zustand:</b>	sehr gut
<b>Optischer Zustand:</b>	gut
<b>UVV:</b>	gültig
<b>Reifen:</b>	Vollgummi
<b>Batterie:</b>	Bj. 2018 24 Volt 1.000Ah
<b>Nettogewicht:</b>	3.195 kg



Das Gerät ist sofort einsatzbereit. Anlieferung umgehend in Absprache möglich. Ohne Garantie und Gewährleistung. Um Besichtigung wird mit Terminabsprache gebeten.

\* Alle Preise verstehen sich zzgl. Mehrwertsteuer ab Lager Düsseldorf, wenn nicht anders beschrieben.

Irrtum und Zwischenverkauf vorbehalten. Angebot ausschließlich an Unternehmer im Sinne des § 14 BGB. Irrtum und Zwischenverkauf vorbehalten.

(<sup>h</sup>) Angabe der Betriebsstunden wie vom Betriebsstundenzähler abgelesen. Irrtum und Fehlanzeigen vorbehalten.

Datum des Ausdrucks: 16.01.2026