



DUESSEL-STAPLER

DUESSEL-STAPLER Helmuth Poengen

Inhaber: Helmuth Poengen

An der Leimkuhle 19

40625 Düsseldorf

Deutschland

Telefon: 01522 9858711

Fax: 0211 5447 3592

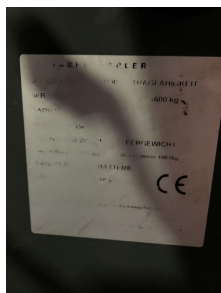
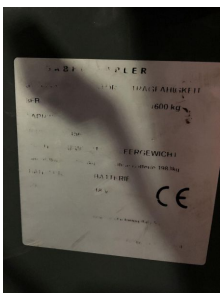
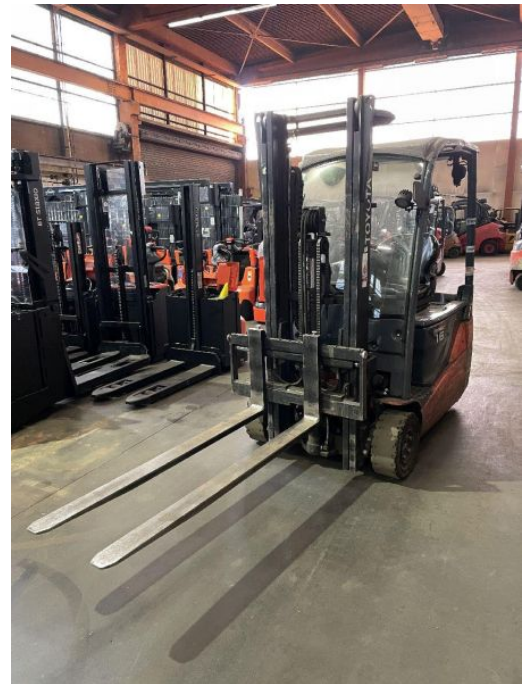
Email: info@duessel-stapler.de

Internet: duessel-stapler.de

Toyota - 8FBE16T

Preis auf
Anfrage

Angebot-Nr.:	HPR0155
Hersteller:	Toyota
Modell:	8FBE16T
Baujahr:	2017
Seriennr.:	... 13456
Betriebsstunden^h:	15.105 h
Tragkraft:	1.600 kg
Hubhöhe:	3.300 mm
Freihub:	1.500 mm
Bauhöhe:	2.100 mm
Gabeln:	Länge 1.500 mm
Antriebsart:	Elektro
Bauart:	Elektro 4-Rad
Masttyp:	Duplex
Anbauteile:	Seitenschieber
Sonderausstattung:	3. Ventil, Arbeitsscheinwerfer hinten, Arbeitsscheinwerfer vorne, Frontscheibe
Technischer Zustand:	normal
Optischer Zustand:	normal
UVV:	k.a.
Reifen:	Vollgummi
Batterie:	Bj. 2018 48 Volt 600Ah
Nettogewicht:	2.750 kg



Das Gerät ist sofort einsatzbereit. Anlieferung umgehend in Absprache möglich. Ohne Garantie und Gewährleistung. Um Besichtigung wird mit Terminabsprache gebeten.

* Alle Preise verstehen sich zzgl. Mehrwertsteuer ab Lager Düsseldorf, wenn nicht anders beschrieben.

Irrtum und Zwischenverkauf vorbehalten. Angebot ausschließlich an Unternehmer im Sinne des § 14 BGB. Irrtum und Zwischenverkauf vorbehalten.

^(h) Angabe der Betriebsstunden wie vom Betriebsstundenzähler abgelesen. Irrtum und Fehlanzeigen vorbehalten.

Datum des Ausdrucks: 14.03.2025