



# DUESSEL-STAPLER

**DUESSEL-STAPLER Helmuth Poensgen**

Inhaber: Helmuth Poensgen

An der Leimkuhle 19

40625 Düsseldorf

Deutschland

**Telefon:** 01522 9858711

**Fax:** 0211 5447 3592

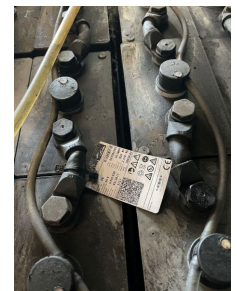
**Email:** info@duessel-stapler.de

**Internet:** duessel-stapler.de

## Linde - H50L - 01 - 5t/Containerf/Seitens/Zinkev/Freihub

Preis auf  
Anfrage

<b>Angebot-Nr.:</b>	HPR0159
<b>Hersteller:</b>	Linde
<b>Modell:</b>	H50L - 01
<b>Baujahr:</b>	2017
<b>Seriennr.:</b>	... H01286
<b>Betriebsstunden<sup>h)</sup>:</b>	6.461 h
<b>Tragkraft:</b>	5.000 kg
<b>Hubhöhe:</b>	3.200 mm
<b>Freihub:</b>	1.200 mm
<b>Bauhöhe:</b>	2.200 mm
<b>Gabeln:</b>	Länge 1.800 mm
<b>Gabelträger:</b>	Zinkenversteller Öffnung 1.350 mm
<b>Antriebsart:</b>	Elektro
<b>Bauart:</b>	Elektro 4-Rad
<b>Masttyp:</b>	Duplex
<b>Anbauteile:</b>	Seitenschieber, Zinkenverstellgerät
<b>Sonderausstattung:</b>	3. Ventil, Pedal-gesteuert, 4. Ventil, Arbeitsscheinwerfer hinten, Arbeitsscheinwerfer vorne, Heizung, Vollkabine
<b>Technischer Zustand:</b>	sehr gut
<b>Optischer Zustand:</b>	gut
<b>UVV:</b>	gültig
<b>Reifen:</b>	Vollgummi
<b>Batterie:</b>	Bj. 2017 80 Volt 930 Ah
<b>Nettogewicht:</b>	7.925 kg



Das Gerät ist sofort einsatzbereit. Anlieferung umgehend in Absprache möglich. Ohne Garantie und Gewährleistung. Um Besichtigung  
wird der Preis vor Ort nachgefragt. Alle Preise verstehen sich zuzüglich Mehrwertsteuer ab Lager Düsseldorf, wenn nicht anders beschrieben.

Irrtum und Zwischenverkauf vorbehalten. Angebot ausschließlich an Unternehmer im Sinne des § 14 BGB. Irrtum und Zwischenverkauf  
vorbehalten.

(<sup>h)</sup>) Angabe der Betriebsstunden wie vom Betriebsstundenzähler abgelesen. Irrtum und Fehlanzeigen vorbehalten.

Datum des Ausdrucks: 08.12.2025