



DUESSEL-STAPLER

DUESSEL-STAPLER Helmuth Poengen

Inhaber: Helmuth Poengen

An der Leimkuhle 19

40625 Düsseldorf

Deutschland

Telefon: 01522 9858711

Fax: 0211 5447 3592

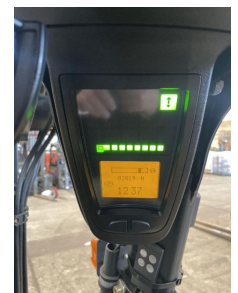
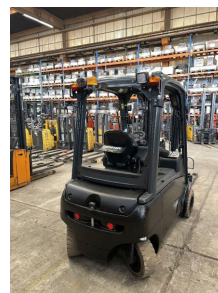
Email: info@duessel-stapler.de

Internet: duessel-stapler.de

Linde - E20PL - 02 - ...

Preis auf
Anfrage

Angebot-Nr.:	HPR0165
Hersteller:	Linde
Modell:	E20PL - 02
Baujahr:	2015
Seriennr.:	... F10558
Betriebsstunden^h:	2.019 h
Tragkraft:	2.000 kg
Hubhöhe:	4.200 mm
Freihub:	1.400 mm
Bauhöhe:	1.980 mm
Gabeln:	Länge 1.100 mm
Gabelträger:	Zinkenversteller Öffnung 900 mm
Antriebsart:	Elektro
Bauart:	Elektro 4-Rad
Masttyp:	Triplex
Sonderausstattung:	3. Ventil, 4. Ventil, Arbeitsscheinwerfer hinten, Arbeitsscheinwerfer vorne
Technischer Zustand:	sehr gut
Optischer Zustand:	sehr gut
UVV:	gültig
Reifen:	Vollgummi
Batterie:	Bj. 2015 48Volt 750 Ah
Nettogewicht:	3.469 kg



Das Gerät ist sofort einsatzbereit. Anlieferung umgehend in Absprache möglich. Ohne Garantie und Gewährleistung. Um Besichtigung wird mit Terminabsprache gebeten.

* Alle Preise verstehen sich zzgl. Mehrwertsteuer ab Lager Düsseldorf, wenn nicht anders beschrieben.

Irrtum und Zwischenverkauf vorbehalten. Angebot ausschließlich an Unternehmer im Sinne des § 14 BGB. Irrtum und Zwischenverkauf vorbehalten.

(^h) Angabe der Betriebsstunden wie vom Betriebsstundenzähler abgelesen. Irrtum und Fehlanzeigen vorbehalten.

Datum des Ausdrucks: 19.06.2026