



# DUESSEL-STAPLER

## DUESSEL-STAPLER Helmuth Poengen

Inhaber: Helmuth Poengen

An der Leimkuhle 19

40625 Düsseldorf

Deutschland

Telefon: 01522 9858711

Fax: 0211 5447 3592

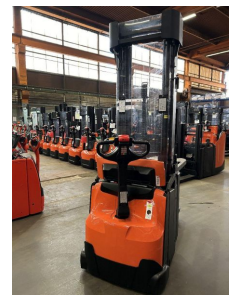
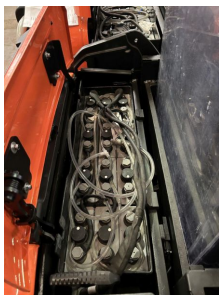
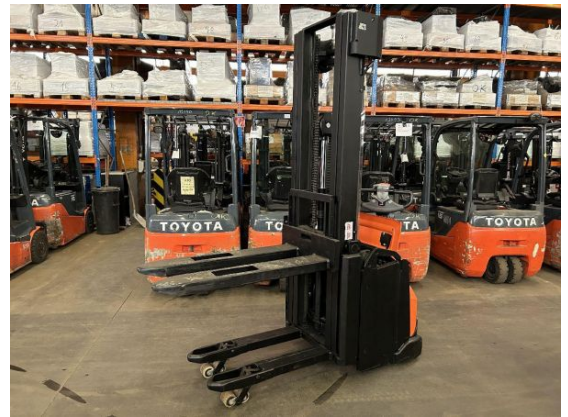
Email: [info@duessel-stapler.de](mailto:info@duessel-stapler.de)

Internet: [duessel-stapler.de](http://duessel-stapler.de)

## Toyota - SWE 160L - 1,6t/Triplex 5.400mm/Freihub

Preis auf  
Anfrage

<b>Angebot-Nr.:</b>	HPR0223
<b>Hersteller:</b>	Toyota
<b>Modell:</b>	SWE 160L
<b>Baujahr:</b>	2016
<b>Seriennr.:</b>	... 452860
<b>Betriebsstunden<sup>h</sup>:</b>	1.772 h
<b>Tragkraft:</b>	1.600 kg
<b>Hubhöhe:</b>	5.400 mm
<b>Freihub:</b>	1.750 mm
<b>Bauhöhe:</b>	2.360 mm
<b>Gabeln:</b>	Länge 1.200 mm
<b>Antriebsart:</b>	Elektro
<b>Bauart:</b>	Hochhubwagen
<b>Masttyp:</b>	Triplex
<b>Technischer Zustand:</b>	sehr gut
<b>Optischer Zustand:</b>	gut
<b>UVV:</b>	gültig
<b>Reifen:</b>	Polyurethan
<b>Batterie:</b>	Bj. 2016 24 Volt 300 Ah
<b>Nettogewicht:</b>	1.578 kg



Das Gerät ist sofort einsatzbereit. Anlieferung umgehend in Absprache möglich. Ohne Garantie und Gewährleistung. Um Besichtigung wird mit Terminabsprache gebeten.

\* Alle Preise verstehen sich zzgl. Mehrwertsteuer ab Lager Düsseldorf, wenn nicht anders beschrieben.

Irrtum und Zwischenverkauf vorbehalten. Angebot ausschließlich an Unternehmer im Sinne des § 14 BGB. Irrtum und Zwischenverkauf vorbehalten.

(<sup>h</sup>) Angabe der Betriebsstunden wie vom Betriebsstundenzähler abgelesen. Irrtum und Fehlanzeigen vorbehalten.

Datum des Ausdrucks: 02.05.2026